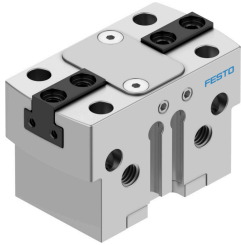


# Garras paralelas HGPT-16-A-B

Cód. do item: 560192

FESTO



## Ficha técnica

| Característica                                      | Valor                                                                                        |
|-----------------------------------------------------|----------------------------------------------------------------------------------------------|
| Tamanho                                             | 16                                                                                           |
| Curso por mordente                                  | 3 mm                                                                                         |
| Máx. precisão de troca                              | 0.2 mm                                                                                       |
| Folga máx. ângulo mordanças ax, ay                  | 0.1 deg                                                                                      |
| Folga máx. da mordança Sz                           | 0.02 mm                                                                                      |
| Simetria de rotação                                 | 0.2 mm                                                                                       |
| Repetibilidade garra                                | 0.03 mm                                                                                      |
| Número de mordanças                                 | 2                                                                                            |
| Tipo de acionamento                                 | Pneumático                                                                                   |
| Posição de instalação                               | Indiferente                                                                                  |
| Funcionamento                                       | de dupla ação                                                                                |
| Função de garra                                     | Paralelo                                                                                     |
| Fixação de segurança no fechamento                  | sem                                                                                          |
| Estrutura                                           | Plano inclinado<br>sequência de movimento guiada pela força                                  |
| Detecção de posição                                 | para o sensor de proximidade                                                                 |
| Abrir a força total de fixação a 6 bar              | 120 N                                                                                        |
| Força de fixação no fechamento a 6 bar por castanha | 106 N                                                                                        |
| Pressão operacional                                 | 3 bar...8 bar                                                                                |
| Pressão operacional de ar de bloqueio               | 0 bar...0.5 bar                                                                              |
| Frequência de trabalho máx. garra                   | 3 Hz                                                                                         |
| Tempo de abertura mínimo a 6 bar                    | 9 ms                                                                                         |
| Tempo de fechamento mín. a 6 bar                    | 11 ms                                                                                        |
| Massa máx. por haste da garra externa               | 40 g                                                                                         |
| Meio de operação                                    | Ar comprimido conforme ISO 8573-1:2010 [7:4:4]                                               |
| Observação sobre o meio de operação/controlre       | Admite operação com ar lubrificado (uso obrigatório de ar lubrificado na operação posterior) |
| Classe de resistência à corrosão KBK                | 2 - resistência moderada à corrosão                                                          |
| Conformidade LABS                                   | VDMA24364-B1/B2-L                                                                            |
| Grau de proteção                                    | IP40                                                                                         |
| Temperatura ambiente                                | 5 °C...60 °C                                                                                 |
| Abrir força de pega por mordança a 6 bar            | 60 N                                                                                         |

| <b>Característica</b>                             | <b>Valor</b>                                                                                                                                                                           |
|---------------------------------------------------|----------------------------------------------------------------------------------------------------------------------------------------------------------------------------------------|
| Força de fechamento por mordança a 6 bar          | 53 N                                                                                                                                                                                   |
| Momento de inércia                                | 0.141 kgcm <sup>2</sup>                                                                                                                                                                |
| Força máx. em mordanças Fz estática               | 200 N                                                                                                                                                                                  |
| Torque máx. em mordanças Mx estático              | 10 Nm                                                                                                                                                                                  |
| Torque máx. Mz estático nas mordanças My          | 12 Nm                                                                                                                                                                                  |
| Torque máx. Mz estático nas mordanças             | 6 Nm                                                                                                                                                                                   |
| Intervalo de relubrificação dos elementos de guia | 5 MioCyc                                                                                                                                                                               |
| Peso do produto                                   | 85 g                                                                                                                                                                                   |
| Tipo de fixação                                   | alternativo:<br>com rosca fêmea e bucha de centragem<br>com orifício de passagem e bucha de centragem<br>Com orifício de passagem e pino de ajuste<br>Com rosca fêmea e pino de ajuste |
| Conexão pneumática do ar de bloqueio              | M3                                                                                                                                                                                     |
| Conexão pneumática                                | M5                                                                                                                                                                                     |
| Indicação sobre os materiais                      | Conformidade RoHS                                                                                                                                                                      |
| Material da tampa móvel                           | Aço inoxidável de alta liga                                                                                                                                                            |
| Material corpo                                    | Alumínio anodizado                                                                                                                                                                     |
| Material mordanças                                | Aço, temperado                                                                                                                                                                         |