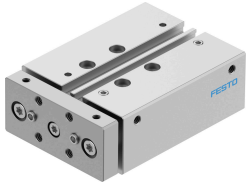


Cilindro com guia integrada DFM-16-25-B-PPV-A-KF

Cód. do item: 559460

FESTO



Ficha técnica

| Característica | Valor |
|--|--|
| Curso | 25 mm |
| Diâmetro do êmbolo | 16 mm |
| Modo de operação da unidade de acionamento | Elemento de fixação |
| Amortecimento | amortecimento pneumático, ajustável de ambos os lados |
| Posição de instalação | Indiferente |
| Guia | Guia com esferas recirculantes |
| Estrutura | Guia |
| Detecção de posição | para o sensor de proximidade |
| Pressão operacional | 0.2 MPa...1 MPa 2 bar...10 bar |
| Funcionamento | de dupla ação |
| Meio de operação | Ar comprimido conforme ISO 8573-1:2010 [7:4:4] |
| Observação sobre o meio de operação/controle | Admite operação com ar lubrificado (uso obrigatório de ar lubrificado na operação posterior) |
| Classe de resistência à corrosão KBK | 0 - sem resistência à corrosão |
| Conformidade LABS | VDMA24364-B1/B2-L |
| Categoria para sala limpa | Classe 7, conforme ISO 14644-1 |
| Temperatura ambiente | -5 °C...60 °C |
| Força de impacto nas posições finais | 0.15 J |
| Força teórica a 6 bar, retorno | 104 N |
| Força teórica a 6 bar, avanço | 121 N |
| Conexões alternativas | Ver símbolo do produto |
| Conexão pneumática | M5 |
| Indicação sobre os materiais | Conformidade RoHS |
| Material da tampa | Liga de alumínio |
| Material vedações | NBR |
| Material corpo | Liga de alumínio |
| Material da haste | Aço inoxidável de alta liga |