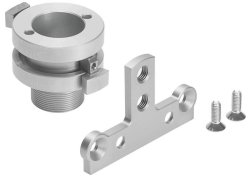


Conjunto de detecção EAPS-R1-20-S-WH

Cód. do item: 558395

FESTO



Ficha técnica

Característica	Valor
Tamanho	20
Ângulo de rotação	ajustável
Posição de instalação	Indiferente
Classe de resistência à corrosão KBK	2 - resistência moderada à corrosão
Conformidade LABS	VDMA24364-B2-L
Temperatura ambiente	-10 °C...60 °C
Peso do produto	86 g
Indicação sobre os materiais	Conformidade RoHS
Material de montagem	Liga de alumínio anodizado
Material de suporte para sensor	Liga de alumínio Anodizado