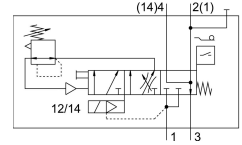
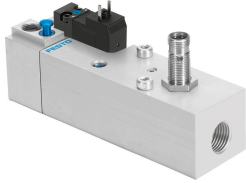


# Válvula de alimentação progressiva VABF-S6-1-P5A4-G12-4-1-N

FESTO

Cód. do item: 558233



## Ficha técnica

Característica	Valor
Pulso de teste positivo máx. com sinal 0	2500 µs
Pulso de teste negativo máx. com sinal 1	1400 µs
Resistência à vibração	Teste de transporte com grau de severidade 2, segundo FN 942017-4 e EN 60068-2-6
Resistência a choques	Teste de choque com grau de severidade 2 segundo FN942017-5 e EN 60068-2-27
Conforme a norma	ISO 5599-2
Tipo de acionamento	elétrico
Tipo de vedação	mole
Posição de instalação	Indiferente
Acionamento manual auxiliar	Com trava Com retorno automático por meio de sinal de acionamento elétrico
Estrutura	Válvula de comporta de êmbolo
Tipo de retorno	Mola mecânica
Tipo de comando	Servopilotado
Alimentação de ar piloto	interno
Sentido da vazão	Não reversível
Função de válvula	Função de acumulação de pressão
Função do elemento de conexão	Contato N/A
Observação sobre dinamização forçada	Frequência de comutação, pelo menos 1/mês
Detecção da posição de comutação	Posição de comutação com sensor
Pressão operacional	0.2 MPa...1.2 MPa 2 bar...12 bar
Pré-configuração da pressão de comutação	0,4 MPa
Vazão nominal normal da ventilação	3000 l/min
Vazão nominal padrão de exaustão	3300 l/min
Tensão nominal de trabalho CC	24 V
Valores característicos da bobina eletromagnética	24 V CC: 2,5 W
Flutuações de tensão permitidas	+/- 10 %
Meio de operação	Ar comprimido conforme ISO 8573-1:2010 [7:4:4]
Observação sobre o meio de operação/controlado	Admite operação com ar lubrificado (uso obrigatório de ar lubrificado na operação posterior)
Classe de resistência à corrosão KBK	0 - sem resistência à corrosão

<b>Característica</b>	<b>Valor</b>
Conformidade LABS	VDMA24364-B1/B2-L
Grau de proteção	IP65 NEMA 4
Temperatura ambiente	-5 °C...50 °C
Peso do produto	605 g
Conexão elétrica	Forma C Conector macho Conforme EN 175301-803 formato quadrado
Conexão de sensor	Conector macho 4 pinos M12x1
Tipo de fixação	Na placa de conexão
Conexão do ar de comando 12/14	Placa de conexão tamanho 1, conforme ISO 5599-2
Conexão pneumática 1	Placa de conexão tamanho 1, conforme ISO 5599-2
Conexão pneumática 2	Placa de conexão tamanho 1, conforme ISO 5599-2
Conexão pneumática 3	G1/2
Conexão pneumática 4	Placa de conexão tamanho 1 conforme ISO 5599-2
Indicação sobre os materiais	Conformidade RoHS
Material vedações	HNBR NBR
Material corpo	Liga de alumínio
Material dos parafusos	Aço Galvanizado