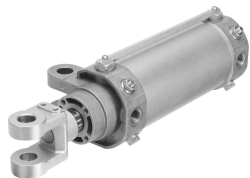


Atuador articulado DW-80-150-Y-A

Cód. do item: 557913

FESTO



Ficha técnica

Característica	Valor
Curso	150 mm
Diâmetro do êmbolo	80 mm
Terminação da haste	M20x1,5
Largura do garfo/da fixação oscilante	28 mm
Amortecimento	amortecimento pneumático, ajustável de ambos os lados
Posição de instalação	Indiferente
Estrutura	Êmbolo Haste com garfo Fixação oscilante no cabeçote dianteiro Camisa do atuador
Controle de velocidade	reguladores de fluxo integrados, em ambos os lados
Detecção de posição	para o sensor de proximidade
Rosca da haste	Rosca macho com garfo
Pressão operacional	1 bar...10 bar
Funcionamento	de dupla ação
Meio de operação	Ar comprimido conforme ISO 8573-1:2010 [7:4:4]
Observação sobre o meio de operação/controle	Admite operação com ar lubrificado (uso obrigatório de ar lubrificado na operação posterior)
Classe de resistência à corrosão KBK	0 - sem resistência à corrosão
Conformidade LABS	VDMA24364-B2-L
Temperatura ambiente	-10 °C...60 °C
Força de impacto nas posições finais	1.8 J
Curso de amortecimento	30 mm
Força teórica a 6 bar, retorno	2721 N
Força teórica a 6 bar, avanço	3016 N
Cargas móveis com curso de 0 mm	1651 g
Suplemento de massa movida por curso de 10 mm	39 g
Peso básico com curso de 0 mm	4185 g
Suplemento de peso por curso de 10 mm	65 g
Conexões alternativas	Ver símbolo do produto
Tipo de fixação	Com fixação oscilante no cabeçote dianteiro Com acessórios
Conexão pneumática	Rc3/8

Característica	Valor
Material garfo	Aço fundido Aço temperado
Indicação sobre os materiais	Conformidade RoHS
Material do anel raspador	Bronze
Material da tampa	Alumínio em fundição injetada Anodizado
Material vedações	NBR
Material da haste	Aço temperado cromado rígido
Material da camisa do atuador	Liga de alumínio Anodizado