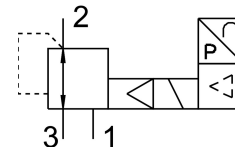


Válvula reguladora de pressão proporcional VPPE-3-1-1/8-2-420-E1T

FESTO

Cód. do item: 557779



Ficha técnica

Característica	Valor
Dimensão nominal da ventilação	5 mm
Diâmetro nominal de exaustão	2.5 mm
Tipo de acionamento	elétrico
Tipo de vedação	mole
Posição de instalação	Indiferente preferencialmente na vertical
Estrutura	válvula reguladora de membrana servopilotada
Proteção contra curto-circuito	para todas as conexões elétricas
Informação de segurança	Posição de segurança VPPE: em caso de rompimento do cabo de alimentação, a pressão de saída permanece a mesma, de forma não controlada.
Proteção contra inversão de polaridade	para todas as conexões elétricas
Tipo de retorno	Mola mecânica
Tipo de comando	Servopilotado
Função de válvula	Válvula reguladora de pressão proporcional de 3 vias
Tipo de indicação	Display LED 3 caracteres
Faixa de regulagem de pressão MPa	0.002 MPa...0.2 MPa
Faixa de regulagem de pressão	0.02 bar...2 bar
Pressão de entrada 1	3 bar...4 bar
Pressão de entrada 1 MPa	0.3 MPa...0.4 MPa
Máx. histerese de pressão	0.002 MPa 0.02 bar 0.29 psi
Vazão nominal padrão	310 l/min
Amplitude de tensão de funcionamento CC	21.6 V...26.4 V
Consumo de corrente máx.	160 mA
Tempo de ativação	100%
Consumo de potência elétrica máx.	4.2 W
Taxa de ondulação residual	10 %
Saída de comutação	PNP
Intervalo de sinal de saída analógica	4 - 20 mA
Intervalo de sinal de entrada analógica	4 - 20 mA

Característica	Valor
Meio de operação	Ar comprimido conforme ISO 8573-1:2010 [7:4:4] Gases inertes
Observação sobre o meio de operação/controle	Funcionamento lubrificado não admissível
Certificação	Marca RCM c UL us - Listed (OL)
Marca KC	KC-EMV
Marca CE (ver declaração de conformidade)	conforme a diretiva EU-EMV em conformidade diretiva UE-RoHS
Marca UKCA (ver declaração de conformidade)	conforme regulamentação do Reino Unido para EMV conforme regulamentação RoHS, do Reino Unido
Órgão certificador	UL E322346
Classe de resistência à corrosão KBK	2 - resistência moderada à corrosão
Conformidade LABS	VDMA24364-B2-L
Temperatura do meio	10 °C...50 °C
Grau de proteção	IP65
Temperatura ambiente	0 °C...60 °C
Peso do produto	390 g
Linearidade	1 %FS
Histerese	1 %FS
Reprodutibilidade	0.5 %FS
Precisão total	1,5%FS
Coefficiente de temperatura	0.04 %/K
Conexão elétrica	5 pinos M12 Conector macho
Tipo de fixação	com orifício de passagem
Conexão pneumática 1	G1/8
Conexão pneumática 2	G1/8
Conexão pneumática 3	G1/8
Indicação sobre os materiais	Conformidade RoHS
Material corpo	Liga de alumínio forjado anodizado