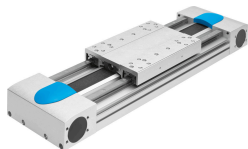


Eixo com correia dentada EGC-HD-125- -TB

Cód. do item: 556823

FESTO



Ficha técnica

Característica	Valor
Diâmetro do pinhão motriz diâmetro efetivo	32.47 mm
Curso de trabalho	50 mm...3000 mm
Tamanho	125
Alongamento das correias dentadas	0.31 %
Passo da correia dentada	3 mm
Posição de instalação	Indiferente
Guia	Guia com esferas recirculantes
Estrutura	Eixo linear eletromecânico com correia dentada
Tipo de motor	Motor de passo Servomotor
Aceleração máx.	40 m/s ²
Velocidade máxima	3 m/s
Tempo de ativação	100%
Conformidade LABS	VDMA24364-Zona III
Grau de proteção	IP40
Temperatura ambiente	-10 °C...60 °C
Torques superficiais 2º grau ly	689000 mm ⁴
Torques superficiais 2º grau lz	4090000 mm ⁴
Torque de acionamento máx.	7.2 Nm
Força máx. Fy	3650 N
Força máx. Fz	3650 N
Resistência máx. ao deslocamento sem carga	67.8 N
Torque máximo Mx	140 Nm
Torque máximo My	275 Nm
Torque máx. Mz	275 Nm
Força de avanço máx. Fx	450 N
Torque sem carga	1.1 Nm
Momento de inércia de torsão It	627000 mm ⁴
Momento de inércia JH por metro de curso	0.38 kgcm ²
Momento de inércia JL por kg de carga útil	2.635 kgcm ²
Momento de inércia JO	4.639 kgcm ²

Característica	Valor
Momento de inércia JW para carro adicional	3.3 kgcm ²
Constante de avanço	102 mm/U
Vida útil de referência	5000 km
Peso do carro	1218 g
Peso do carro adicional	1026 g
Peso básico com curso de 0 mm	4720 g
Suplemento de peso por curso de 10 mm	73 g
Material do perfil	Liga de alumínio forjado anodizado
Indicação sobre os materiais	Conformidade RoHS
Material da tampa do acionamento	Liga de alumínio forjado, anodizado
Material polias	aço inoxidável de alta liga
Material do carro	Liga de alumínio forjado anodizado
Material do elemento de bloqueio da correia dentada	Bronze de berílio
Material das correias dentadas	Policloropreno com corda de vidro e revestimento de náilon Poliuretano com cabo de aço e tampa de nylon