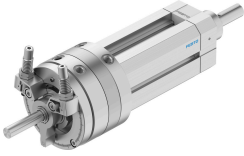


Atuador giratório/linear DSL-32-80-270-CC-A-S20-KF-B

Cód. do item: 556712

FESTO



Ficha técnica

Característica	Valor
Ângulo de amortecimento	12 deg
Faixa de ajuste ângulo de rotação	0 deg...246 deg
Curso	80 mm
Diâmetro do êmbolo	32 mm
Ângulo de rotação	0 deg...246 deg
Amortecimento	Amortecedor de impacto em ambas as posições finais anéis/placas de amortecimento elásticos em ambos os lados
Posição de instalação	Indiferente
Ajuste de precisão	-3 deg
Funcionamento	de dupla ação
Estrutura	Aleta giratória
Detecção de posição	para o sensor de proximidade
Variantes	Haste passante, vazada
Proteção antigiro/guia	guiado por esfera
Pressão operacional	2.5 bar...8 bar
Velocidade de impacto máxima	500 mm/s
Frequência de giro máx. a 6 bar	0.7 Hz
Folga de ângulo de rotação	0.05 deg
Repetibilidade	0.1 deg
Meio de operação	Ar comprimido conforme ISO 8573-1:2010 [7:4:4]
Observação sobre o meio de operação/controle	Admite operação com ar lubrificado (uso obrigatório de ar lubrificado na operação posterior)
Classe de resistência à corrosão KBK	1 - baixa resistência à corrosão
Conformidade LABS	VDMA24364-B2-L
Temperatura ambiente	-10 °C...60 °C
Torque de carga dinâmico	1 Nm
Força teórica a 6 bar, retorno	294 N
Força teórica a 6 bar, avanço	403.5 N
Torque teórico a 6 bar	10 Nm
Momento de inércia permitido	0.00017 kgm ²
Peso do produto	3280 g
Peso básico com curso de 0 mm	3280 g

Característica	Valor
Suplemento de peso por curso de 10 mm	109 g
Tipo de fixação	alternativo: Fixado em ranhura T com rosca macho
Conexão pneumática	G1/8
Material da tampa	Liga de alumínio Anodizado
Material vedações	TPE-U(PU)
Material corpo	Liga de alumínio anodizado
Material da haste	Aço temperado