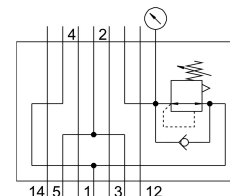
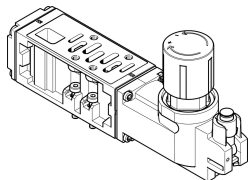


Placa de regulação VABF-S1-2-R6C2-C-6

Cód. do item: 555767

FESTO



Ficha técnica

Característica	Valor
Largura	54 mm
Conforme a norma	ISO 5599-1
Posição de instalação	Indiferente
Encadeamento vertical pneumático	Válvula reguladora de pressão para 2 reversível
Função reguladora	Pressão de saída constante Com escape secundário
Cooptação manômetro	possível
Faixa de regulação de pressão MPa	0.05 MPa...0.6 MPa
Faixa de regulação de pressão	0.5 bar...6 bar
Faixa de regulação de pressão psi	7.25 psi...87 psi
Pressão de entrada 1	0.5 bar...10 bar
Pressão de entrada 1 MPa	0.05 MPa...1 MPa
Pressão de entrada 1 psi	7.25 psi...145 psi
Meio de operação	Ar comprimido conforme ISO 8573-1:2010 [7:4:4]
Observação sobre o meio de operação/controle	Admite operação com ar lubrificado (uso obrigatório de ar lubrificado na operação posterior)
Classe de resistência à corrosão KBK	0 - sem resistência à corrosão
Conformidade LABS	VDMA24364-B1/B2-L
Grau de proteção	IP65 NEMA 4
Temperatura ambiente	-5 °C...50 °C
Peso do produto	1230 g
Tipo de fixação do encadeamento vertical	na sub-base Em base de montagem individual
Conexão manômetro	com grampo
Indicação sobre os materiais	Conformidade RoHS
Material do painel de comando	PA
Material corpo do controlador	Alumínio em fundição injetada