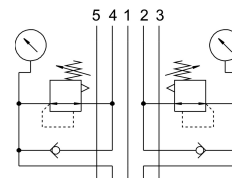
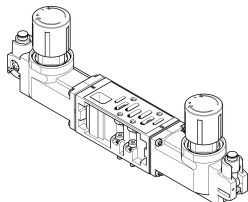


# Placa de regulação VABF-S1-2-R4C2-C-6

Cód. do item: 555763

FESTO



## Ficha técnica

Característica	Valor
Largura	54 mm
Conforme a norma	ISO 5599-1
Posição de instalação	Indiferente
Encadeamento vertical pneumático	Válvula reguladora de pressão para 2 e 4
Função reguladora	Pressão de saída constante Com escape secundário
Cooptação manômetro	possível
Faixa de regulação de pressão MPa	0.1 MPa...0.6 MPa
Faixa de regulação de pressão	1 bar...6 bar
Faixa de regulação de pressão psi	14.5 psi...87 psi
Pressão de entrada 1	0.5 bar...10 bar
Pressão de entrada 1 MPa	0.05 MPa...1 MPa
Pressão de entrada 1 psi	7.25 psi...145 psi
Meio de operação	Ar comprimido conforme ISO 8573-1:2010 [7:4:4]
Observação sobre o meio de operação/controlado	Admite operação com ar lubrificado (uso obrigatório de ar lubrificado na operação posterior)
Classe de resistência à corrosão KBK	0 - sem resistência à corrosão
Conformidade LABS	VDMA24364-B1/B2-L
Grau de proteção	IP65 NEMA 4
Temperatura ambiente	-5 °C...50 °C
Peso do produto	1990 g
Tipo de fixação do encadeamento vertical	na sub-base Em base de montagem individual
Conexão manômetro	com grampo
Indicação sobre os materiais	Conformidade RoHS
Material do painel de comando	PA
Material corpo do controlador	Alumínio em fundição injetada