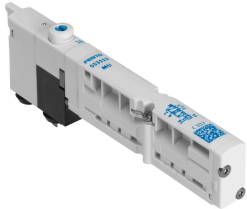


Válvula solenoide VMPA1-M1H-MU-PI

Cód. do item: 553113

FESTO



Ficha técnica

Característica	Valor
Função de válvula	5/2 vias monoestável
Tipo de acionamento	elétrico
Tamanho da válvula	10 mm
Vazão nominal padrão	140 l/min...190 l/min
Tensão de alimentação	24 V CC
Pressão operacional	-0.09 MPa...1 MPa -0.9 bar...10 bar
Estrutura	Válvula de assento com mola de retorno
Tipo de retorno	Mola mecânica
Certificação	c UL us - Recognized (OL)
Órgão certificador	UL MH19482
Grau de proteção	IP65 no estado montado conforme IEC 60529
Tipo de vedação	mole
Posição de instalação	Indiferente
Acionamento manual auxiliar	Com trava sem trava
Tipo de comando	Servopilotado
Sentido da vazão	Reversível
Cobertura	Cobertura negativa
Indicação de estado do sinal	sim
Pressão de controle MPa	0.4 MPa...0.8 MPa
Pressão do piloto	4 bar...8 bar
Adequado ao vácuo	sim
Observação sobre a vazão nominal normal	1->2: 190 l/min 1->4: 140 l/min
Vazão nominal padrão com QS-6	140 l/min...190 l/min
Tempo de comutação desligado	14 ms
Tempo de acionamento ligado	10 ms
Pulso de teste positivo máx. com sinal 0	400 µs
Pulso de teste negativo máx. com sinal 1	200 µs
Flutuações de tensão permitidas	+/- 25 %

Característica	Valor
Meio de operação	Ar comprimido conforme ISO 8573-1:2010 [7:4:4]
Observação sobre o meio de operação/controlado	Admite operação com ar lubrificado (uso obrigatório de ar lubrificado na operação posterior)
Resistência à vibração	Teste de transporte com grau de severidade 2, segundo FN 942017-4 e EN 60068-2-6
Resistência a choques	Teste de choque com grau de severidade 2 segundo FN942017-5 e EN 60068-2-27
Classe de resistência à corrosão KBK	3 - alta resistência à corrosão
Conformidade LABS	VDMA24364-B1/B2-L
Temperatura de armazenamento	-20 °C...40 °C
Temperatura do meio	-5 °C...50 °C
Umidade relativa do ar	Máx. 90% a 40 °C
Temperatura ambiente	-5 °C...50 °C
Torque de aperto máx. da fixação da válvula	0.25 Nm
Peso do produto	35 g
Tipo de fixação	com orifício de passagem
Indicação sobre os materiais	Conformidade RoHS
Material vedações	NBR
Material corpo	Reforçado com PPA