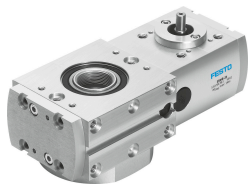


Atuador semi-rotativo ERMB-20

Cód. do item: 552706

FESTO



Ficha técnica

Característica	Valor
Tamanho	20
Estrutura	Atuador semirrotativo eletromecânico com correia dentada
Posição de instalação	Indiferente
Ângulo de rotação	sem fim
Relação de redução	4,5:1
Peso do produto	850 g
Diâmetro do pinhão motriz	6 mm
Passo da correia dentada	2 mm
Rotação máxima de saída	300 1/min
Rotação máx. de entrada	1350 1/min
Torque de acionamento máx.	0.7 Nm
Torque sem carga	0.07 Nm
Temperatura ambiente	-10 °C...60 °C
Conformidade LABS	VDMA24364-Zona III
Indicação sobre os materiais	Conformidade RoHS
Material corpo	Liga de alumínio anodizado
Material árvore de saída	Liga de alumínio anodizado
Material do eixo do acionamento	aço inoxidável de alta liga
Material da tampa	Liga de alumínio Anodizado
Material das correias dentadas	Policloropreno reforçado com fibra de vidro