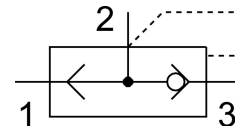
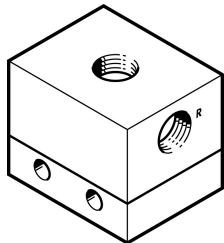


Válvula de escape rápido SE-1/4

Cód. do item: 552431

FESTO



Ficha técnica

Característica	Valor
Função de válvula	Exaustão rápida
Conexão pneumática 1	G1/4
Conexão pneumática 2	G1/4
Tipo de fixação	com orifício de passagem
Vazão nominal padrão exaustão 6->5 bar	1700 l/min
Fluxo nominal normal Ventilação 6->5 bar	950 l/min
Pressão operacional	0.5 bar...10 bar
Temperatura ambiente	-20 °C...75 °C
Material corpo	Liga de alumínio anodizado
Meio de operação	Ar comprimido conforme ISO 8573-1:2010 [7:-:-]
Diâmetro nominal	8 mm
Posição de instalação	Indiferente
Observação sobre o meio de operação/controlado	Admite operação com ar lubrificado (uso obrigatório de ar lubrificado na operação posterior)
Classe de resistência à corrosão KBK	2 - resistência moderada à corrosão
Conformidade LABS	VDMA24364-B1/B2-L
Temperatura do meio	-20 °C...75 °C
Peso do produto	250 g
Conexão pneumática 3	G1/4
Material vedações	NBR