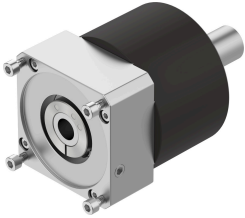


Redução EMGA-160-P-G5-SAS-140

Cód. do item: 552201

FESTO



Ficha técnica

Característica	Valor
Tamanho do flange da redução	160 mm
Tamanho de flange do motor	140 mm
Folga	0.1 deg
Tipo de redução	Conjunto de engrenagem planetária
Relação de redução	5:1
Número de rotações de acionamento máx.	6500 1/min
Temperatura operacional redutor	-25 °C...90 °C
Conformidade LABS	VDMA24364-B2-L
Grau de proteção	IP54
Torque de saída contínuo	450 Nm
Momento de inércia do redutor	6.07 kgcm ²
Torque máx. de saída	720 Nm
Eficiência máxima	98 %
Rigidez de rotação	38 Nm/arcmin
Peso do produto	18000 g
Interface de redução e saída	160G
Interface redutor atuador	140A
Indicação sobre os materiais	Conformidade RoHS