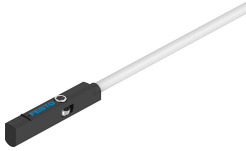


Sensor de proximidade SMT-10M-PS-24V-E-0,3-L-M8D

Cód. do item: 551375

FESTO



Ficha técnica

Característica	Valor
Formato	Para ranhura redonda
Norma correspondente	EN 60947-5-2
Certificação	Marca RCM
Marca CE (ver declaração de conformidade)	conforme a diretiva EU-EMV em conformidade diretiva UE-RoHS
Marca UKCA (ver declaração de conformidade)	conforme regulamentação do Reino Unido para EMV conforme regulamentação RoHS, do Reino Unido
Características especiais	resistente a óleo
Indicação sobre os materiais	Conformidade RoHS Sem halogênios
Indicação de aplicação	https://www.festo.com/Drive-Sensor-Overview
Variável de medição	e fechada
Princípio de medição	Magnetorresistivo
Temperatura ambiente	-40 °C...70 °C
Repetibilidade	0.2 mm
Saída de comutação	PNP
Função do elemento de conexão	Contato N/A
Tempo de ativação	1.3 ms
Tempo de desligamento	4.2 ms...7.3 ms
Frequência máx. de comutação	130 Hz
Corrente de saída máx.	100 mA
Corrente de saída máx. em kits de montagem	50 mA
Potência de comutação máx. CC	2.8 W
Tensão de comutação máx. CC em kits de montagem	1.5 W
Queda de tensão	1.7 V
Proteção contra curto-circuito	sim
Resistência a sobrecarga	Disponível
Tensão operacional nominal CC	24 V
Amplitude de tensão de funcionamento CC	5 V...30 V
Proteção contra inversão de polaridade	para todas as conexões elétricas
Conexão elétrica 1, tipo de conexão	Cabo com conector macho
Conexão elétrica 1, tecnologia de conexão	M8x1 codificação A, conforme EN 61076-2-104

Característica	Valor
Conexão elétrica 1, número de pinos/fios	3
Conexão elétrica 1, tipo de fixação	Trava de parafuso
Direção de saída de conexão	longitudinal
Condições de teste cabo	Resistência à dobra: conforme norma Festo Condições de teste sob consulta Capacidade de torção: > 300.000 ciclos, ±270°/0,1 m Corrente de energia: > 5 milhões de ciclos, raio de curvatura de 28 mm
Comprimento do cabo	0.3 m
Propriedade de cabo	Adequado para corrente de energia / adequado para robô
Material da capa do cabo	TPE-U(PUR)
Tipo de fixação	Aparafusado Inserido por cima na ranhura
Torque de aperto máx.	0.4 Nm
Posição de instalação	Indiferente
Peso do produto	6.7 g
Material corpo	Reforçado com PA aço inoxidável de alta liga
Indicador do status de comutação	LED amarelo
Temperatura ambiente com instalação móvel de cabo	-20 °C...70 °C
Grau de proteção	IP65 IP68
Conformidade LABS	VDMA24364-B2-L
Adequação para a produção de baterias de íon de lítio	Metais com mais de 1% de cobre, zinco ou níquel como o componente principal não são utilizados. As exceções são o níquel em aços, superfícies quimicamente niqueladas, placas de circuito impresso, linhas, conectores elétricos e bobinas
Categoria para sala limpa	Classe 4, conforme ISO 14644-1