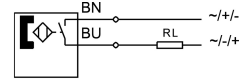
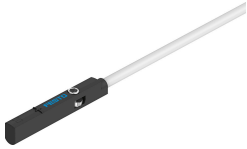


# Sensor de proximidade SME-10M-ZS-24V-E-2,5-L-OE

Cód. do item: 551369

FESTO



## Ficha técnica

Característica	Valor
Formato	Para ranhura redonda
Norma correspondente	EN 60947-5-2
Certificação	Marca RCM
Marca CE (ver declaração de conformidade)	conforme a diretiva EU-EMV em conformidade diretiva UE-RoHS
Marca UKCA (ver declaração de conformidade)	conforme regulamentação do Reino Unido para EMV conforme regulamentação RoHS, do Reino Unido
Características especiais	resistente a óleo
Indicação sobre os materiais	Conformidade RoHS Sem halogênios
Indicação de aplicação	Visão geral do suporte/sensor do atuador " "o sensor adequado para o atuador" "
Variável de medição	e fechada
Princípio de medição	Interruptor (reed) magnético
Temperatura ambiente	-40 °C...70 °C
Repetibilidade	0.2 mm
Saída de comutação	com contato, bipolar
Função do elemento de conexão	Contato N/A
Tempo de ativação	1.2 ms
Tempo de desligamento	1 ms
Frequência máx. de comutação	50 Hz
Corrente de saída máx.	100 mA
Corrente de saída máx. em kits de montagem	50 mA
Potência de comutação máx. CA	3 VA
Potência de comutação máx. CC	3 W
Tensão de comutação máx. CC em kits de montagem	1.5 W
Tensão de comutação máx. CA em kits de montagem	1.5 VA
Queda de tensão	4.5 V
Proteção contra curto-circuito	não
Resistência a sobrecarga	Não disponível
Tensão operacional nominal CC	24 V
Intervalo da tensão de serviço CA	5 V...30 V

<b>Característica</b>	<b>Valor</b>
Amplitude de tensão de funcionamento CC	5 V...30 V
Proteção contra inversão de polaridade	Bipolar
Conexão elétrica 1, tipo de conexão	Cabo
Conexão elétrica 1, tecnologia de conexão	extremidade aberta
Conexão elétrica 1, número de pinos/fios	2
Direção de saída de conexão	longitudinal
Condições de teste cabo	Resistência à dobra: conforme norma Festo Condições de teste sob consulta Capacidade de torção: > 300.000 ciclos, ±270°/0,1 m Corrente de energia: > 5 milhões de ciclos, raio de curvatura de 28 mm
Comprimento do cabo	2.5 m
Propriedade de cabo	Adequado para corrente de energia / adequado para robô
Material da capa do cabo	TPE-U(PUR)
Tipo de fixação	Aparafusado Inserido por cima na ranhura
Torque de aperto máx.	0.4 Nm
Posição de instalação	Indiferente
Peso do produto	14.6 g
Material corpo	Reforçado com PA aço inoxidável de alta liga
Indicador do status de comutação	LED amarelo
Temperatura ambiente com instalação móvel de cabo	-20 °C...70 °C
Grau de proteção	IP65 IP68
Conformidade LABS	VDMA24364-B2-L