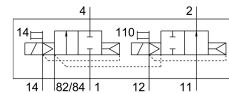
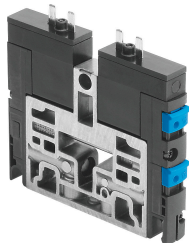


Válvula solenoide CPV10-M1H-2OLS-2GLS-M7-B-EX

Cód. do item: 550702

FESTO



Ficha técnica

| Característica | Valor |
|--------------------------------|---|
| Função de válvula | 2x2/2 vias normalmente aberta/fechada monoestável |
| Tipo de acionamento | elétrico |
| Tamanho da válvula | 10 mm |
| Vazão nominal padrão | 400 l/min |
| Conexão de trabalho pneumática | M7 |
| Tensão de alimentação | 24 V CC |
| Pressão operacional | 0 MPa...1 MPa 0 bar...10 bar |
| Estrutura | Válvula de comporta de êmbolo |
| Tipo de retorno | mola pneumática |
| Grau de proteção | IP50 |
| Diâmetro nominal | 4 mm |
| Função do escape | Não estrangulável |
| Tipo de vedação | mole |
| Posição de instalação | Indiferente |
| Acionamento manual auxiliar | Com trava sem trava |
| Tipo de comando | Servopilotado |
| Alimentação de ar piloto | externa interno |
| Sentido da vazão | Não reversível |
| Cobertura | cobertura positiva |
| Pressão de controle MPa | 0.3 MPa...0.8 MPa |
| Pressão do piloto | 3 bar...8 bar |
| Valor b | 0.35 |
| Valor C | 1.6 l/sbar |
| Tempo de comutação desligado | 17 ms |
| Tempo de acionamento ligado | 15 ms |
| Tempo de ativação | 100% em conexão com redução de corrente de retenção |
| Consumo de energia necessário | 0.016 A |
| Potência de entrada máxima Pi | 0,76 W |
| Tensão de entrada máx. Ui | 32 V |

| Característica | Valor |
|--|--|
| Corrente de entrada máxima Ii | 0,2 A |
| Indutividade efetiva interna Li | irrelevante |
| Capacidade efetiva interna Ci | irrelevante |
| Meio de operação | Ar comprimido conforme ISO 8573-1:2010 [7:4:4] |
| Observação sobre o meio de operação/controlado | Admite operação com ar lubrificado (uso obrigatório de ar lubrificado na operação posterior) |
| Classe de resistência à corrosão KBK | 2 - resistência moderada à corrosão |
| Conformidade LABS | VDMA24364-B1/B2-L |
| Temperatura de armazenamento | -20 °C...40 °C |
| Temperatura do meio | -5 °C...50 °C |
| Temperatura ambiente | -5 °C...50 °C |
| Peso do produto | 70 g |
| Tipo de fixação | com orifício de passagem |
| Conexão do ar de comando 12/14 | Coletor |
| Conexão do escape de piloto 82/84 | Coletor |
| Conexão pneumática 1 | Coletor |
| Conexão pneumática 11 | Coletor |
| Conexão pneumática 2 | M7 |
| Conexão pneumática 3/5 reunida | Coletor |
| Conexão pneumática 4 | M7 |
| Indicação sobre os materiais | Conformidade RoHS |
| Material vedações | HNBR NBR |
| Material corpo | Alumínio em fundição injetada Latão POM PPS Aço |