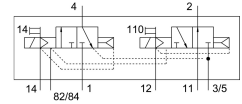
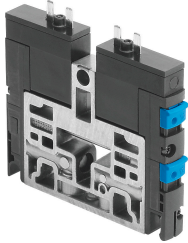


# Válvula solenoide CPV10-M1H-3OLS-3GLS-M7-B-EX

Cód. do item: 550699

FESTO



## Ficha técnica

| Característica                 | Valor   |
|--------------------------------|---|
| Função de válvula              | 2x3/2 vias normalmente aberta/fechada monoestável   |
| Tipo de acionamento            | elétrico  |
| Tamanho da válvula             | 10 mm   |
| Vazão nominal padrão           | 400 l/min   |
| Conexão de trabalho pneumática | M7  |
| Tensão de alimentação          | 24 V CC   |
| Pressão operacional            | 0 MPa...1 MPa<br>0 bar...10 bar                     |
| Estrutura                      | Válvula de comporta de êmbolo                       |
| Tipo de retorno                | mola pneumática                                     |
| Grau de proteção               | IP50  |
| Diâmetro nominal               | 4 mm  |
| Função do escape               | Não estrangulável                                   |
| Tipo de vedação                | mole  |
| Posição de instalação          | Indiferente   |
| Acionamento manual auxiliar    | Com trava<br>sem trava                              |
| Tipo de comando                | Servopilotado                                       |
| Alimentação de ar piloto       | externa<br>interno                                  |
| Sentido da vazão               | Não reversível                                      |
| Cobertura                      | cobertura positiva                                  |
| Pressão de controle MPa        | 0.3 MPa...0.8 MPa                                   |
| Pressão do piloto              | 3 bar...8 bar                                       |
| Valor b                        | 0.4   |
| Valor C                        | 1.6 l/sbar  |
| Tempo de comutação desligado   | 37 ms   |
| Tempo de acionamento ligado    | 17 ms   |
| Tempo de ativação              | 100% em conexão com redução de corrente de retenção |
| Consumo de energia necessário  | 0.016 A   |
| Potência de entrada máxima Pi  | 0,76 W  |
| Tensão de entrada máx. Ui      | 32 V  |

| <b>Característica</b>                          | <b>Valor</b>   |
|--|--|
| Corrente de entrada máxima Ii                  | 0,2 A  |
| Indutividade efetiva interna Li                | irrelevante  |
| Capacidade efetiva interna Ci                  | irrelevante  |
| Meio de operação                               | Ar comprimido conforme ISO 8573-1:2010 [7:4:4]   |
| Observação sobre o meio de operação/controlado | Admite operação com ar lubrificado (uso obrigatório de ar lubrificado na operação posterior) |
| Classe de resistência à corrosão KBK           | 2 - resistência moderada à corrosão  |
| Conformidade LABS                              | VDMA24364-B1/B2-L  |
| Temperatura de armazenamento                   | -20 °C...40 °C   |
| Temperatura do meio                            | -5 °C...50 °C  |
| Temperatura ambiente                           | -5 °C...50 °C  |
| Peso do produto                                | 70 g   |
| Tipo de fixação                                | com orifício de passagem   |
| Conexão do ar de comando 12/14                 | Coletor  |
| Conexão do escape de piloto 82/84              | Coletor  |
| Conexão pneumática 1                           | Coletor  |
| Conexão pneumática 11                          | Coletor  |
| Conexão pneumática 2                           | M7   |
| Conexão pneumática 3/5 reunida                 | Coletor  |
| Conexão pneumática 4                           | M7   |
| Indicação sobre os materiais                   | Conformidade RoHS  |
| Material vedações                              | HNBR<br>NBR  |
| Material corpo                                 | Alumínio em fundição injetada<br>Latão<br>POM<br>PPS<br>Aço                                  |