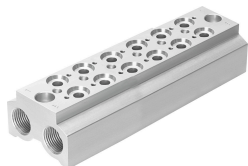


# Base de conexão CPE10-3/2-PRS-1/4-6-NPT

Cód. do item: 550605

FESTO



## Ficha técnica

Característica	Valor
Largura do módulo	16 mm
Posição de instalação	Indiferente
Quantidade máx. de posições da válvula	6
Quantidade máx. das zonas de pressão	2
Pressão de ruptura	5 MPa 50 bar 725 psi
Pressão operacional	-0.09 MPa...1 MPa -0.9 bar...10 bar
Classe de resistência à corrosão KBK	2 - resistência moderada à corrosão
Conformidade LABS	VDMA24364-B1/B2-L
Temperatura do meio	23 °F...122 °F
Temperatura ambiente	23 °F...122 °F
Torque de aperto máx. da fixação da válvula	0,9 ft-lbf
Peso do produto	7708 oz
Tipo de fixação base de conexão	com orifício de passagem
Tipo de fixação válvula	com rosca fêmea
Conexão pneumática 1	1/4 NPT
Conexão pneumática 3	1/4 NPT
Conexão pneumática 5	1/4 NPT
Indicação sobre os materiais	Conformidade RoHS
Material régua de conexões	Liga de alumínio