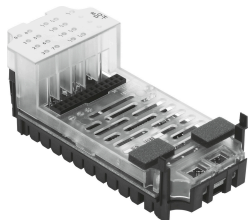


Módulo de saída CPX-8DA-H

Cód. do item: 550204

FESTO



Ficha técnica

Característica	Valor
Dimensões L x C x A	(incluso base elétrica e tecnologia de conexão) 50 x 107 x 50 mm
Peso do produto	48 g
Temperatura ambiente	-5 °C...50 °C
Temperatura de armazenamento	-20 °C...70 °C
Grau de proteção	dependente da base de conexão
Classe de resistência à corrosão KBK	1 - baixa resistência à corrosão (em estado instalado)
Conformidade LABS	VDMA24364-B2-L
Material corpo	Reforçado com PA PC
Indicações LED	1 diagnóstico coletivo 8 diagnósticos de canal 8 status de canal
Diagnóstico	Curto-circuito/sobrecarga por canal Subtensão saídas
Quantidade de saídas	8
Parametrização	Failsafe por canal Forcing mode por canal Idle Mode por canal Comportamento após curto-circuito Monitoramento do módulo
Amplitude de tensão de funcionamento CC	18 V...30 V
Tensão nominal de trabalho CC	24 V
Consumo intrínseco de corrente com tensão operacional nominal	Tipo. 34 mA
Curva característica de saídas	Seguindo o exemplo de IEC1131-T2
Lógica de comutação de saídas	PNP (comutação positiva)
Corrente total máxima das saídas por módulo	8,4 A
Alimentação de tensão máxima por canal	2,1 A (50 W carga de lâmpada), por par de canal
Isolamento elétrico canal - canal	não
Isolamento elétrico do canal - Bus interno	Sim, no uso de uma alimentação intermediária
Proteção (curto-circuito)	Fusível eletrônico interno por canal fusíveis adicionais