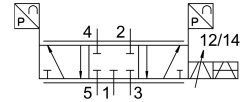
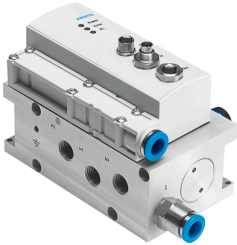


Válvula proporcional de vazão VPWP-6-

Cód. do item: 550171

FESTO



Ficha técnica

Característica	Valor
Diâmetro nominal	6 mm
Tipo de acionamento	elétrico
Tipo de vedação	duro
Posição de instalação	Indiferente preferencialmente na horizontal (elementos de display orientados para cima) se a válvula for movimentada, ela deve estar montada no sentido do movimento
Estrutura	Válvula de comporta de êmbolo Com sensores de pressão integrados
Tipo de retorno	mola magnética
Informação de segurança	Posição de segurança VPWP: com Control-Interface interrompida, aproxima-se da posição intermediária bloqueada.
Tipo de comando	Direto
Sentido da vazão	Não reversível
Função de válvula	Válvula de regulagem de 5/3 vias proporcional, fechada
Indicações de estado.	LED amarelo = PL(Power Last) LED verde = power LED vermelho = erro
Pressão operacional	0 MPa...1 MPa 0 bar...10 bar
Pressão operacional de posicionamento e Soft Stop	4 bar...8 bar
Pressão de operação nominal	0.6 MPa 6 bar 87 psi
Vazão nominal padrão	700 l/min
Tensão nominal de trabalho CC	24 V
Amplitude de tensão de funcionamento CC	18 V...30 V
Faixa de tensão de carga CC	18 V...30 V
Corrente de carga máx. na saída de tensão	500 mA
Corrente de carga máx. da saída digital	500 mA
Consumo de corrente máx. do acionamento da válvula	1.2 A
Consumo de corrente máx. lógica	0.15 A
Tensão de carga nominal CC	24 V
Tensão de alimentação da saída digital	Tensão de carga 24 V

Característica	Valor
Tensão de alimentação, saída de tensão	Tensão de carga 24 V
Certificação	Marca RCM
Marca CE (ver declaração de conformidade)	conforme a diretiva EU-EMV conforme diretiva de proteção Ex da UE (ATEX) em conformidade diretiva UE-RoHS
Marca UKCA (ver declaração de conformidade)	conforme regulamentação do Reino Unido para EMV conforme regulamentos EX do Reino Unido conforme regulamentação RoHS, do Reino Unido
Proteção contra explosão	Zona 2 (ATEX)
Categoria ATEX gás	II 3G
Tipo de proteção contra a ignição para gás	Ex nA IIC T5 X Gc
Temperatura ambiente Ex	0°C ≤ Ta ≤ +50°C
Meio de operação	Ar comprimido, conforme ISO 8573-1:2010 [6:4:4]
Observação sobre o meio de operação/controlado	Funcionamento lubrificado não admissível
Classe de resistência à corrosão KBK	1 - baixa resistência à corrosão
Conformidade LABS	VDMA24364-B1/B2-L
Temperatura do meio	0 °C...50 °C
Grau de proteção	IP65 no estado montado
Temperatura ambiente	0 °C...50 °C
Peso do produto	776 g
Resolução pressão	0.01 bar
Erro de linearidade FS	1.5 %
Repetibilidade FS	1 %
Versão de 24 V da saída de tensão	Alimentação inversa sem deterioração Sem isolamento galvânico Protegido contra curto-circuito Alimentação reversa sem danos
Versão de saída digital	Conforme IEC 61131-2 Lógica positiva (PNP) nenhuma separação galvânica à prova de curto-circuito Alimentação reversa sem danos
Interface de controle	Digital CAN-Bus com protocolo Festo Resistência de terminação integrada
Conexão elétrica da interface Fieldbus IN	Conector macho M9 5 pinos
Conexão elétrica interface Fieldbus OUT	Soquete M9 5 pinos
Conexão elétrica da interface Fieldbus	Soquete M8 4 pinos
Tipo de fixação	com orifício de passagem Com acessórios
Cor das conexões	Conexão 2: azul Conexão 4: preto
Conexão pneumática 1	G1/8
Conexão pneumática 2	G1/8
Conexão pneumática 3	G1/8
Conexão pneumática 4	G1/8
Conexão pneumática 5	G1/8
Indicação sobre os materiais	Conformidade RoHS
Material da tampa	Reforçado com PA
Material corpo	Liga de alumínio anodizado