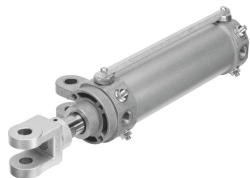


Atuador articulado DWB-50-75-Y-A

Cód. do item: 549559

FESTO



Ficha técnica

| Característica | Valor |
|---|--|
| Curso | 75 mm |
| Diâmetro do êmbolo | 50 mm |
| Terminação da haste | M16x1,5 |
| Largura do garfo/da fixação oscilante | 19.5 mm |
| Amortecimento | amortecimento pneumático, ajustável de ambos os lados |
| Posição de instalação | Indiferente |
| Estrutura | Êmbolo Haste com garfo Fixação oscilante no cabeçote dianteiro Camisa do atuador |
| Controle de velocidade | reguladores de fluxo integrados, em ambos os lados |
| Detecção de posição | para o sensor de proximidade |
| Rosca da haste | Rosca macho com garfo |
| Pressão operacional | 1 bar...10 bar |
| Funcionamento | de dupla ação |
| Meio de operação | Ar comprimido conforme ISO 8573-1:2010 [7:4:4] |
| Observação sobre o meio de operação/controle | Admite operação com ar lubrificado (uso obrigatório de ar lubrificado na operação posterior) |
| Classe de resistência à corrosão KBK | 0 - sem resistência à corrosão |
| Conformidade LABS | VDMA24364-B2-L |
| Temperatura ambiente | -10 °C...60 °C |
| Força de impacto nas posições finais | 0.7 J |
| Curso de amortecimento | 20 mm |
| Força teórica a 6 bar, retorno | 990 N |
| Força teórica a 6 bar, avanço | 1178 N |
| Cargas móveis com curso de 0 mm | 664 g |
| Suplemento de massa movida por curso de 10 mm | 25 g |
| Peso básico com curso de 0 mm | 1338 g |
| Suplemento de peso por curso de 10 mm | 37 g |
| Conexões alternativas | Ver símbolo do produto |
| Tipo de fixação | Com fixação oscilante no cabeçote dianteiro Com acessórios |
| Conexão pneumática | Rc1/4 |

| Característica | Valor |
|-------------------------------|--|
| Material garfo | Aço fundido Aço temperado |
| Indicação sobre os materiais | Conformidade RoHS |
| Material do anel raspador | Bronze |
| Material da tampa | Alumínio em fundição injetada Anodizado |
| Material vedações | NBR |
| Material da haste | Aço temperado cromado rígido |
| Material da camisa do atuador | Liga de alumínio Anodizado |