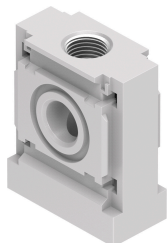


Bloco distribuidor MS6-FRM-FRZ

Cód. do item: 549337

FESTO



Ficha técnica

Característica	Valor
Posição de instalação	Indiferente
Estrutura	Módulo de derivação
Pressão operacional	0 bar...20 bar
Vazão nominal normal no sentido do fluxo principal 1 ->2	14600 l/min
Vazão nominal padrão da saída para cima	10400 l/min
Vazão nominal padrão da saída para baixo	9850 l/min
Certificação	c UL us - Recognized (OL)
Meio de operação	Ar comprimido conforme ISO 8573-1:2010 [7:4:4] Gases inertes
Observação sobre o meio de operação/controlado	Admite operação com ar lubrificado (uso obrigatório de ar lubrificado na operação posterior)
Classe de resistência à corrosão KBK	2 - resistência moderada à corrosão
Conformidade LABS	VDMA24364-B1/B2-L
Temperatura de armazenamento	-10 °C...60 °C
Temperatura do meio	-10 °C...60 °C
Temperatura ambiente	-10 °C...60 °C
Peso do produto	163 g
Conexão pneumática 3	G1/2
Conexão pneumática 4	G1/2
Indicação sobre os materiais	Conformidade RoHS
Material corpo	Alumínio em fundição injetada