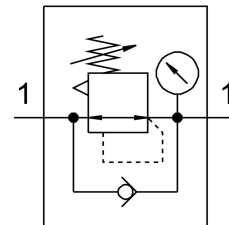
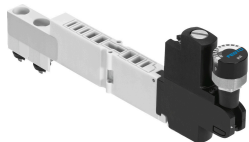


Placa de regulagem VMPA1-B8-R1C2-C-06

Cód. do item: 549052

FESTO



Ficha técnica

| Característica | Valor |
|---|--|
| Largura | 10.5 mm |
| Posição de instalação | Indiferente |
| Encadeamento vertical pneumático | Válvula reguladora de pressão para 1 |
| Função reguladora | Pressão de saída constante Com escape secundário |
| Cooptação manômetro | possível |
| Faixa de regulagem de pressão | 0.5 bar...6 bar |
| Pressão de entrada 1 | 0.5 bar...10 bar |
| Meio de operação | Ar comprimido conforme ISO 8573-1:2010 [7:4:4] |
| Observação sobre o meio de operação/controlre | Admite operação com ar lubrificado (uso obrigatório de ar lubrificado na operação posterior) |
| Classe de resistência à corrosão KBK | 1 - baixa resistência à corrosão |
| Conformidade LABS | VDMA24364-B1/B2-L |
| Grau de proteção | IP65 conforme IEC 60529 |
| Temperatura ambiente | -5 °C...50 °C |
| Torque de aperto máx. | 0.25 Nm |
| Peso do produto | 73.8 g |
| Tipo de fixação do encadeamento vertical | na sub-base |
| Conexão manômetro | M5 |
| Indicação sobre os materiais | Conformidade RoHS |
| Material do painel de comando | PA |
| Material vedações | NBR |
| Material corpo do controlador | PA |