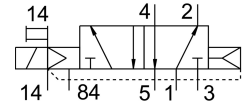
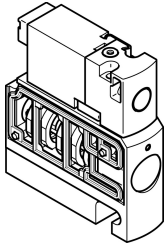


Válvula solenoide CPVSC1-M1HT-M-H-Q3

Cód. do item: 548058

FESTO



Ficha técnica

| Característica | Valor |
|---|--|
| Função de válvula | 5/2 vias monoestável |
| Tipo de acionamento | elétrico |
| Tamanho da válvula | 10 mm |
| Vazão nominal padrão | 170 l/min |
| Conexão de trabalho pneumática | QS-3 |
| Tensão de alimentação | 24 V CC |
| Pressão operacional | -0.09 MPa...0.7 MPa -0.9 bar...7 bar |
| Estrutura | Válvula de comporta de êmbolo |
| Tipo de retorno | mola pneumática |
| Certificação | c UL us - Recognized (OL) |
| Grau de proteção | IP40 |
| Função do escape | Não estrangulável |
| Tipo de vedação | mole |
| Posição de instalação | Indiferente |
| Acionamento manual auxiliar | sem trava |
| Tipo de comando | Servopilotado |
| Alimentação de ar piloto | externa |
| Sentido da vazão | Não reversível |
| Cobertura | cobertura positiva |
| Pressão de controle MPa | 0.3 MPa...0.7 MPa |
| Pressão do piloto | 3 bar...7 bar |
| Tempo de comutação desligado | 10 ms |
| Tempo de acionamento ligado | 10 ms |
| Pulso de teste positivo máx. com sinal 0 | 500 µs |
| Pulso de teste negativo máx. com sinal 1 | 400 µs |
| Valores característicos da bobina eletromagnética | 24 V CC: 1,0 W |
| Meio de operação | Ar comprimido conforme ISO 8573-1:2010 [7:4:4] |
| Observação sobre o meio de operação/controle | Admite operação com ar lubrificado (uso obrigatório de ar lubrificado na operação posterior) |
| Resistência à vibração | Teste de transporte com grau de severidade 2, segundo FN 942017-4 e EN 60068-2-6 |

| Característica | Valor |
|--------------------------------------|---|
| Resistência a choques | Teste de choque com grau de severidade 2 segundo FN942017-5 e EN 60068-2-27 |
| Classe de resistência à corrosão KBK | 1 - baixa resistência à corrosão |
| Conformidade LABS | VDMA24364-B2-L |
| Temperatura do meio | -5 °C...50 °C |
| Temperatura ambiente | -5 °C...50 °C |
| Peso do produto | 30.5 g |
| Conexão elétrica | 2 pinos Conector macho |
| Tipo de fixação | com orifício de passagem |
| Conexão do escape de piloto 82/84 | Coletor |
| Conexão pneumática 1 | Coletor |
| Conexão pneumática 2 | QS-3 |
| Conexão pneumática 3/5 reunida | Coletor |
| Conexão pneumática 4 | QS-3 |
| Indicação sobre os materiais | Conformidade RoHS |
| Material vedações | NBR |
| Material corpo | Alumínio em fundição injetada |