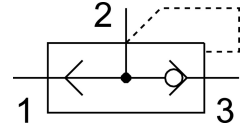
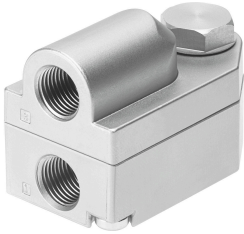


# Válvula de escape rápido VBQF-D-G14-E

Cód. do item: 548003

FESTO



## Ficha técnica

Característica	Valor
Função de válvula	Exaustão rápida
Conexão pneumática 1	G1/4
Conexão pneumática 2	G1/4
Tipo de fixação	Parafusável
Vazão nominal padrão exaustão 6→5 bar	1500 l/min
Vazão normal de exaustão 6→0 bar	2500 l/min
Fluxo nominal normal Ventilação 6→5 bar	960 l/min
Pressão operacional	0.5 bar...10 bar
Temperatura ambiente	-20 °C...80 °C
Material corpo	Alumínio em fundição injetada Zinco fundido
Meio de operação	Ar comprimido conforme ISO 8573-1:2010 [7:4:4]
Diâmetro nominal	7 mm
Posição de instalação	Indiferente
Observação sobre o meio de operação/controlado	Admite operação com ar lubrificado (uso obrigatório de ar lubrificado na operação posterior)
Classe de resistência à corrosão KBK	1 - baixa resistência à corrosão
Conformidade LABS	VDMA24364-B1/B2-L
Categoria para sala limpa	Classe 4, conforme ISO 14644-1
Temperatura do meio	-20 °C...80 °C
Peso do produto	253 g
Conexão pneumática 3	G1/4
Indicação sobre os materiais	Conformidade RoHS
Material vedações	NBR