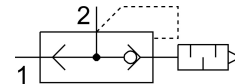


Válvula de escape rápido VBQF-U-G14-E

Cód. do item: 548001

FESTO



Ficha técnica

Característica	Valor
Função de válvula	Exaustão rápida
Seleção de função adicional	com silenciador
Conexão pneumática 1	G1/4
Conexão pneumática 2	G1/4
Tipo de fixação	Parafusável
Vazão normal de exaustão 6->0 bar	2500 l/min
Fluxo nominal normal Ventilação 6->5 bar	960 l/min
Pressão operacional	0.5 bar...10 bar
Temperatura ambiente	-20 °C...80 °C
Material corpo	Alumínio em fundição injetada Zinco fundido
Meio de operação	Ar comprimido conforme ISO 8573-1:2010 [7:4:4]
Diâmetro nominal	7 mm
Posição de instalação	Indiferente
Observação sobre o meio de operação/controlado	Admite operação com ar lubrificado (uso obrigatório de ar lubrificado na operação posterior)
Classe de resistência à corrosão KBK	1 - baixa resistência à corrosão
Conformidade LABS	VDMA24364-B1/B2-L
Categoria para sala limpa	Classe 4, conforme ISO 14644-1
Temperatura do meio	-20 °C...80 °C
Nível de ruído	75 dB(A)
Peso do produto	226 g
Indicação sobre os materiais	Conformidade RoHS
Material vedações	NBR