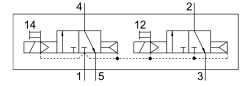


Válvula solenoide VSVA-B-T32C-AH-A1-2AC1

Cód. do item: 547168

FESTO



Ficha técnica

Característica	Valor
Função de válvula	2x3/2 fechada monoestável
Tipo de acionamento	elétrico
Tamanho da válvula	26 mm
Vazão nominal padrão	900 l/min
Conexão de trabalho pneumática	Placa de montagem tamanho 26 mm, conforme ISO 15407-1 Placa de montagem tamanho 01 conforme VDMA 24563 G1/4
Tensão de alimentação	110 V CA
Pressão operacional	0.2 MPa...1 MPa 2 bar...10 bar
Estrutura	Válvula de comporta de êmbolo
Tipo de retorno	mola pneumática
Marca CE (ver declaração de conformidade)	Conforme diretiva de baixa tensão da UE
Marca UKCA (ver declaração de conformidade)	conforme regulamentação do Reino Unido para EMV
Grau de proteção	IP65 NEMA 4
Diâmetro nominal	9 mm
Função do escape	com controle de vazão
Tipo de vedação	mole
Posição de instalação	Indiferente
Norma correspondente	ISO 15407-1 VDMA 24563
Acionamento manual auxiliar	sem trava
Tipo de comando	Servopilotado
Alimentação de ar piloto	interno
Sentido da vazão	Não reversível
Cobertura	cobertura positiva
Indicação de estado do sinal	LED
Pressão de controle MPa	0.3 MPa...1 MPa
Pressão do piloto	3 bar...10 bar
Fluxo da válvula	1250 l/min
Fluxo da válvula na base de montagem individual	1000 l/min
Fluxo da válvula com encadeamento pneumático	900 l/min

Característica	Valor
Tempo de comutação desligado	28 ms
Tempo de acionamento ligado	20 ms
Tempo de ativação	100%
Valores característicos da bobina eletromagnética	110 V CA: 50/60 Hz, força de tração de 2,9 VA, capacidade de retenção de 2,1 VA
Flutuações de tensão permitidas	-15% / +10%
Meio de operação	Ar comprimido conforme ISO 8573-1:2010 [7:4:4]
Observação sobre o meio de operação/controlado	Admite operação com ar lubrificado (uso obrigatório de ar lubrificado na operação posterior)
Resistência à vibração	Teste de transporte com grau de severidade 2, segundo FN 942017-4 e EN 60068-2-6
Resistência a choques	Teste de choque com grau de severidade 2 segundo FN942017-5 e EN 60068-2-27
Classe de resistência à corrosão KBK	0 - sem resistência à corrosão
Conformidade LABS	VDMA24364-B1/B2-L
Temperatura do meio	-5 °C...50 °C
Umidade relativa do ar	0 - 90%
Nível de ruído	85 dB(A)
Meio de controle	Ar comprimido, conforme ISO 8573-1:2010 [7:4:4]
Temperatura ambiente	-5 °C...50 °C
Torque de aperto máx. da fixação da válvula	2 Nm
Peso do produto	305 g
Conexão elétrica	Forma C com condutor de proteção conforme DIN EN 175301-803
Tipo de fixação	Na placa de conexão
Conexão ar auxiliar de controle 12	Placa de montagem tamanho 26 mm, conforme ISO 15407-1
Conexão ar auxiliar de controle 14	Placa de conexão de 26 mm conforme ISO 15407-1
Conexão do escape de piloto 82/84	Capturado Não retido de acordo com a norma
Conexão pneumática 1	Placa de conexão tamanho 26 mm conforme ISO 15407-1
Conexão pneumática 2	Placa de conexão tamanho 26 mm, conforme ISO 15407-1
Conexão pneumática 3	Placa de montagem tamanho 26 mm, conforme ISO 15407-1
Conexão pneumática 4	Placa de montagem tamanho 26 mm, conforme ISO 15407-1
Conexão pneumática 5	Placa de conexão de 26 mm conforme ISO 15407-1
Interface de servopiloto	Conforme ISO 15218
Indicação sobre os materiais	Conformidade RoHS
Material vedações	HNBR NBR
Material corpo	Alumínio em fundição injetada
Material dos parafusos	Aço Galvanizado