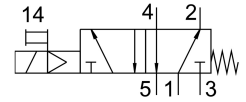
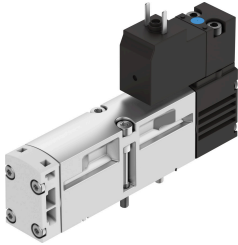


Válvula solenoide VSVA-B-M52-MH-A2-5C1

Cód. do item: 547141

FESTO



Ficha técnica

Característica	Valor
Função de válvula	5/2 vias monoestável
Tipo de acionamento	elétrico
Tamanho da válvula	18 mm
Vazão nominal padrão	550 l/min
Conexão de trabalho pneumática	Placa de montagem tamanho 18 mm, conforme ISO 15407-1 Placa de conexão tamanho 02 conforme VDMA 24563 G1/8
Tensão de alimentação	12 V CC
Pressão operacional	0.3 MPa...1 MPa 3 bar...10 bar
Estrutura	Válvula de comporta de êmbolo
Tipo de retorno	Mola mecânica
Grau de proteção	IP65 NEMA 4
Diâmetro nominal	5 mm
Função do escape	com controle de vazão
Tipo de vedação	mole
Posição de instalação	Indiferente
Norma correspondente	ISO 15407-1 VDMA 24563
Acionamento manual auxiliar	sem trava
Tipo de comando	Servopilotado
Alimentação de ar piloto	interno
Sentido da vazão	Não reversível
Cobertura	cobertura positiva
Indicação de estado do sinal	LED
Pressão de controle MPa	0.3 MPa...1 MPa
Pressão do piloto	3 bar...10 bar
Fluxo da válvula	750 l/min
Fluxo da válvula na base de montagem individual	550 l/min
Fluxo da válvula com encadeamento pneumático	550 l/min
Tempo de comutação desligado	35 ms
Tempo de acionamento ligado	17 ms

Característica	Valor
Tempo de ativação	100%
Valores característicos da bobina eletromagnética	12 V CC; 1,8 W
Flutuações de tensão permitidas	-15% / +10%
Meio de operação	Ar comprimido conforme ISO 8573-1:2010 [7:4:4]
Observação sobre o meio de operação/controle	Admite operação com ar lubrificado (uso obrigatório de ar lubrificado na operação posterior)
Resistência à vibração	Teste de transporte com grau de severidade 2, segundo FN 942017-4 e EN 60068-2-6
Resistência a choques	Teste de choque com grau de severidade 2 segundo FN942017-5 e EN 60068-2-27
Classe de resistência à corrosão KBK	0 - sem resistência à corrosão
Conformidade LABS	VDMA24364-B1/B2-L
Temperatura do meio	-5 °C...50 °C
Umidade relativa do ar	0 - 90%
Nível de ruído	85 dB(A)
Meio de controle	Ar comprimido, conforme ISO 8573-1:2010 [7:4:4]
Temperatura ambiente	-5 °C...50 °C
Torque de aperto máx. da fixação da válvula	1 Nm
Peso do produto	127 g
Conexão elétrica	Forma C conforme DIN EN 175301-803 sem condutor de proteção
Tipo de fixação	Na placa de conexão
Conexão ar auxiliar de controle 12	Placa de conexão tamanho 18 mm conforme ISO 15407-1
Conexão ar auxiliar de controle 14	Placa de conexão de 18 mm conforme ISO 15407-1
Conexão do escape de piloto 82/84	Capturado Não retido de acordo com a norma
Conexão pneumática 1	Placa de conexão de 18 mm conforme ISO 15407-1
Conexão pneumática 2	Placa de conexão tamanho 18 mm, conforme ISO 15407-1
Conexão pneumática 3	Placa de conexão tamanho 18 mm conforme ISO 15407-1
Conexão pneumática 4	Placa de conexão de 18 mm conforme ISO 15407-1
Conexão pneumática 5	Placa de conexão de 18 mm conforme ISO 15407-1
Interface de servopiloto	Conforme ISO 15218
Indicação sobre os materiais	Conformidade RoHS
Material vedações	HNBR NBR
Material corpo	Alumínio em fundição injetada
Material dos parafusos	Aço Galvanizado