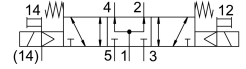


# Válvula solenoide VSVA-B-P53U-ZH-A1-1AC1

Cód. do item: 547122

FESTO



## Ficha técnica

| Característica                                  | Valor   |
|---|---|
| Função de válvula                               | 5/3 vias com centro em exaustão   |
| Tipo de acionamento                             | elétrico  |
| Tamanho da válvula                              | 26 mm   |
| Vazão nominal padrão                            | 1000 l/min  |
| Conexão de trabalho pneumática                  | Placa de montagem tamanho 26 mm, conforme ISO 15407-1<br>Placa de montagem tamanho 01 conforme VDMA 24563<br>G1/4 |
| Tensão de alimentação                           | 24V CA  |
| Pressão operacional                             | -0.09 MPa...1.6 MPa<br>-0.9 bar...16 bar  |
| Estrutura                                       | Válvula de comporta de êmbolo   |
| Tipo de retorno                                 | Mola mecânica   |
| Grau de proteção                                | IP65<br>NEMA 4  |
| Diâmetro nominal                                | 9 mm  |
| Função do escape                                | com controle de vazão   |
| Tipo de vedação                                 | mole  |
| Posição de instalação                           | Indiferente   |
| Norma correspondente                            | ISO 15407-1<br>VDMA 24563   |
| Acionamento manual auxiliar                     | sem trava   |
| Tipo de comando                                 | Servopilotado   |
| Alimentação de ar piloto                        | externa   |
| Sentido da vazão                                | Reversível  |
| Cobertura                                       | cobertura positiva  |
| Indicação de estado do sinal                    | LED   |
| Pressão de controle MPa                         | 0.3 MPa...1 MPa   |
| Pressão do piloto                               | 3 bar...10 bar  |
| Fluxo da válvula                                | 1400 l/min  |
| Fluxo da válvula na base de montagem individual | 1100 l/min  |
| Fluxo da válvula com encadeamento pneumático    | 1000 l/min  |
| Tempo de comutação desligado                    | 58 ms   |
| Tempo de acionamento ligado                     | 23 ms   |

| <b>Característica</b>                             | <b>Valor</b>   |
|---|--|
| Tempo de comutação em                             | 35 ms  |
| Tempo de ativação                                 | 100%   |
| Valores característicos da bobina eletromagnética | 24 V CA: 50/60 Hz, força de tração de 3,1 VA, capacidade de retenção de 2,3 VA               |
| Flutuações de tensão permitidas                   | -15% / +10%  |
| Meio de operação                                  | Ar comprimido conforme ISO 8573-1:2010 [7:4:4]   |
| Observação sobre o meio de operação/controle      | Admite operação com ar lubrificado (uso obrigatório de ar lubrificado na operação posterior) |
| Resistência à vibração                            | Teste de transporte com grau de severidade 2, segundo FN 942017-4 e EN 60068-2-6             |
| Resistência a choques                             | Teste de choque com grau de severidade 2 segundo FN942017-5 e EN 60068-2-27                  |
| Classe de resistência à corrosão KBK              | 0 - sem resistência à corrosão   |
| Conformidade LABS                                 | VDMA24364-B1/B2-L  |
| Temperatura do meio                               | -5 °C...50 °C  |
| Umidade relativa do ar                            | 0 - 90%  |
| Nível de ruído                                    | 85 dB(A)   |
| Meio de controle                                  | Ar comprimido, conforme ISO 8573-1:2010 [7:4:4]  |
| Temperatura ambiente                              | -5 °C...50 °C  |
| Torque de aperto máx. da fixação da válvula       | 2 Nm   |
| Peso do produto                                   | 305 g  |
| Conexão elétrica                                  | Forma C<br>conforme DIN EN 175301-803<br>sem condutor de proteção                            |
| Tipo de fixação                                   | Na placa de conexão  |
| Conexão ar auxiliar de controle 12                | Placa de montagem tamanho 26 mm, conforme ISO 15407-1  |
| Conexão ar auxiliar de controle 14                | Placa de conexão de 26 mm conforme ISO 15407-1   |
| Conexão do escape de piloto 82/84                 | Capturado<br>Não retido de acordo com a norma  |
| Conexão pneumática 1                              | Placa de conexão tamanho 26 mm conforme ISO 15407-1  |
| Conexão pneumática 2                              | Placa de conexão tamanho 26 mm, conforme ISO 15407-1   |
| Conexão pneumática 3                              | Placa de montagem tamanho 26 mm, conforme ISO 15407-1  |
| Conexão pneumática 4                              | Placa de montagem tamanho 26 mm, conforme ISO 15407-1  |
| Conexão pneumática 5                              | Placa de conexão de 26 mm conforme ISO 15407-1   |
| Interface de servopiloto                          | Conforme ISO 15218   |
| Indicação sobre os materiais                      | Conformidade RoHS  |
| Material vedações                                 | HNBR<br>NBR  |
| Material corpo                                    | Alumínio em fundição injetada  |
| Material dos parafusos                            | Aço<br>Galvanizado   |