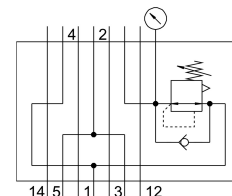
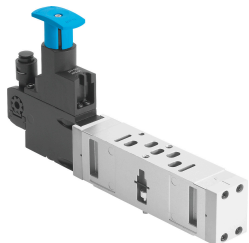


# Placa de regulagem VABF-S3-1-R6C2-C-6

Cód. do item: 546787

FESTO



## Ficha técnica

Característica	Valor
Largura	26 mm
Conforme a norma	ISO 15407-1
Posição de instalação	Indiferente
Encadeamento vertical pneumático	Válvula reguladora de pressão para 2 reversível
Função reguladora	Pressão de saída constante Com escape secundário
Cooptação manômetro	possível
Faixa de regulagem de pressão MPa	0.05 MPa...0.6 MPa
Faixa de regulagem de pressão	0.5 bar...6 bar
Faixa de regulagem de pressão psi	7.25 psi...87 psi
Pressão de entrada 1	0.5 bar...10 bar
Meio de operação	Ar comprimido conforme ISO 8573-1:2010 [7:4:4]
Observação sobre o meio de operação/controle	Admite operação com ar lubrificado (uso obrigatório de ar lubrificado na operação posterior)
Classe de resistência à corrosão KBK	0 - sem resistência à corrosão
Conformidade LABS	VDMA24364-B1/B2-L
Grau de proteção	IP65 NEMA 4
Temperatura ambiente	-5 °C...50 °C
Peso do produto	305 g
Tipo de fixação do encadeamento vertical	na sub-base Em base de montagem individual
Conexão manômetro	com grampo
Indicação sobre os materiais	Conformidade RoHS
Material do painel de comando	PA
Material corpo do controlador	Alumínio em fundição injetada