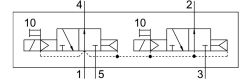
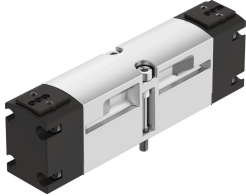


Válvula básica VSVA-B-T32U-A-A1-P1

Cód. do item: 546733

FESTO



Ficha técnica

| Característica | Valor |
|---|---|
| Função de válvula | 2x3/2 aberta monoestável |
| Tipo de acionamento | elétrico |
| Tamanho da válvula | 26 mm |
| Vazão nominal padrão | 900 l/min |
| Conexão de trabalho pneumática | Placa de montagem tamanho 26 mm, conforme ISO 15407-1 Placa de montagem tamanho 01 conforme VDMA 24563 G1/4 |
| Pressão operacional | 0.2 MPa...1 MPa 2 bar...10 bar |
| Estrutura | Válvula de comporta de êmbolo |
| Tipo de retorno | mola pneumática |
| Certificação | c UL us - Recognized (OL) |
| Grau de proteção | IP65 NEMA 4 |
| Diâmetro nominal | 9 mm |
| Função do escape | com controle de vazão |
| Tipo de vedação | mole |
| Posição de instalação | Indiferente |
| Norma correspondente | ISO 15407-1 VDMA 24563 |
| Tipo de comando | Servopilotado |
| Alimentação de ar piloto | interno |
| Sentido da vazão | Não reversível |
| Cobertura | cobertura positiva |
| Indicação de estado do sinal | LED |
| Pressão de controle MPa | 0.3 MPa...1 MPa |
| Pressão do piloto | 3 bar...10 bar |
| Fluxo da válvula | 1250 l/min |
| Fluxo da válvula na base de montagem individual | 1000 l/min |
| Fluxo da válvula com encadeamento pneumático | 900 l/min |
| Meio de operação | Ar comprimido conforme ISO 8573-1:2010 [7:4:4] |
| Observação sobre o meio de operação/controle | Admite operação com ar lubrificado (uso obrigatório de ar lubrificado na operação posterior) |

| Característica | Valor |
|---|--|
| Resistência à vibração | Teste de transporte com grau de severidade 2, segundo FN 942017-4 e EN 60068-2-6 |
| Resistência a choques | Teste de choque com grau de severidade 2 segundo FN942017-5 e EN 60068-2-27 |
| Classe de resistência à corrosão KBK | 0 - sem resistência à corrosão |
| Conformidade LABS | VDMA24364-B1/B2-L |
| Temperatura do meio | -5 °C...50 °C |
| Umidade relativa do ar | 0 - 90% |
| Nível de ruído | 85 dB(A) |
| Meio de controle | Ar comprimido, conforme ISO 8573-1:2010 [7:4:4] |
| Temperatura ambiente | -5 °C...50 °C |
| Torque de aperto máx. da fixação da válvula | 1.8 Nm...2.2 Nm |
| Peso do produto | 229 g |
| Tipo de fixação | Na placa de conexão |
| Conexão ar auxiliar de controle 12 | Placa de montagem tamanho 26 mm, conforme ISO 15407-1 |
| Conexão ar auxiliar de controle 14 | Placa de conexão de 26 mm conforme ISO 15407-1 |
| Conexão do escape de piloto 82/84 | Capturado Não retido de acordo com a norma |
| Conexão pneumática 1 | Placa de conexão tamanho 26 mm conforme ISO 15407-1 |
| Conexão pneumática 2 | Placa de conexão tamanho 26 mm, conforme ISO 15407-1 |
| Conexão pneumática 3 | Placa de montagem tamanho 26 mm, conforme ISO 15407-1 |
| Conexão pneumática 4 | Placa de montagem tamanho 26 mm, conforme ISO 15407-1 |
| Conexão pneumática 5 | Placa de conexão de 26 mm conforme ISO 15407-1 |
| Interface de servopiloto | Conforme ISO 15218 |
| Indicação sobre os materiais | Conformidade RoHS |
| Material vedações | HNBR NBR |
| Material corpo | Alumínio em fundição injetada |
| Material dos parafusos | Aço Galvanizado |