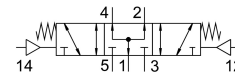
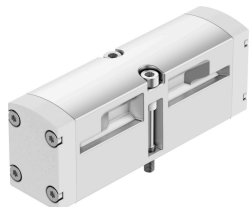


Válvula pneumática VSPA-B-P53U-A1

Cód. do item: 546718

FESTO



Ficha técnica

Característica	Valor
Função de válvula	5/3 vias com centro em exaustão
Tipo de acionamento	Pneumático
Largura	26 mm
Vazão nominal padrão	1000 l/min
Conexão de trabalho pneumática	Placa de montagem tamanho 26 mm, conforme ISO 15407-1 Placa de montagem tamanho 01 conforme VDMA 24563 G1/4
Pressão operacional	-0.9 bar...16 bar
Estrutura	Válvula de comporta de êmbolo
Tipo de retorno	Mola mecânica
Diâmetro nominal	9 mm
Função do escape	com controle de vazão
Tipo de vedação	mole
Posição de instalação	Indiferente
Norma correspondente	ISO 15407-1 VDMA 24563
Tipo de comando	Direto
Sentido da vazão	Reversível
Cobertura	cobertura positiva
Pressão do piloto	3 bar...10 bar
Fluxo da válvula	1400 l/min
Fluxo da válvula na base de montagem individual	1100 l/min
Fluxo da válvula com encadeamento pneumático	1000 l/min
Tempo de comutação desligado	32 ms
Tempo de acionamento ligado	13 ms
Proteção contra explosão	Zona 2 (ATEX) Zona 22 (ATEX)
Meio de operação	Ar comprimido conforme ISO 8573-1:2010 [7:4:4]
Observação sobre o meio de operação/controle	Admite operação com ar lubrificado (uso obrigatório de ar lubrificado na operação posterior)
Classe de resistência à corrosão KBK	0 - sem resistência à corrosão
Conformidade LABS	VDMA24364-B1/B2-L
Temperatura do meio	-10 °C...60 °C

Característica	Valor
Umidade relativa do ar	0 - 90%
Meio de controle	Ar comprimido, conforme ISO 8573-1:2010 [7:4:4]
Temperatura ambiente	-10 °C...60 °C
Torque de aperto máx. da fixação da válvula	1.8 Nm...2.2 Nm
Peso do produto	180 g
Conexão do ar de comando 12	Placa de conexão de 26 mm conforme ISO 15407-1
Conexão do ar de comando 14	Placa de conexão tamanho 26 mm conforme ISO 15407-1
Conexão pneumática 1	Placa de conexão tamanho 26 mm conforme ISO 15407-1
Conexão pneumática 2	Placa de conexão tamanho 26 mm, conforme ISO 15407-1
Conexão pneumática 3	Placa de montagem tamanho 26 mm, conforme ISO 15407-1
Conexão pneumática 4	Placa de montagem tamanho 26 mm, conforme ISO 15407-1
Conexão pneumática 5	Placa de conexão de 26 mm conforme ISO 15407-1
Indicação sobre os materiais	Conformidade RoHS
Material vedações	NBR
Material corpo	Alumínio em fundição injetada
Material dos parafusos	Aço Galvanizado