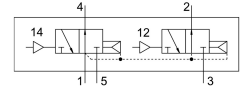
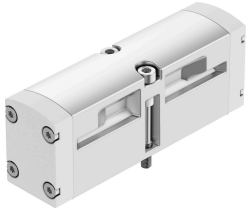


Válvula pneumática VSPA-B-T32U-A1

Cód. do item: 546712

FESTO



Ficha técnica

| Característica | Valor |
|---|---|
| Função de válvula | 2x3/2 aberta monoestável |
| Tipo de acionamento | Pneumático |
| Largura | 26 mm |
| Vazão nominal padrão | 900 l/min |
| Conexão de trabalho pneumática | Placa de montagem tamanho 26 mm, conforme ISO 15407-1 Placa de montagem tamanho 01 conforme VDMA 24563 G1/4 |
| Pressão operacional | 2 bar...10 bar |
| Estrutura | Válvula de comporta de êmbolo |
| Tipo de retorno | mola pneumática |
| Diâmetro nominal | 9 mm |
| Função do escape | com controle de vazão |
| Tipo de vedação | mole |
| Posição de instalação | Indiferente |
| Norma correspondente | ISO 15407-1 VDMA 24563 |
| Tipo de comando | Direto |
| Sentido da vazão | Não reversível |
| Cobertura | cobertura positiva |
| Pressão do piloto | 2 bar...10 bar |
| Fluxo da válvula | 1250 l/min |
| Fluxo da válvula na base de montagem individual | 1000 l/min |
| Fluxo da válvula com encadeamento pneumático | 900 l/min |
| Tempo de comutação desligado | 28 ms |
| Tempo de acionamento ligado | 15 ms |
| Proteção contra explosão | Zona 2 (ATEX) Zona 22 (ATEX) |
| Meio de operação | Ar comprimido conforme ISO 8573-1:2010 [7:4:4] |
| Observação sobre o meio de operação/controle | Admite operação com ar lubrificado (uso obrigatório de ar lubrificado na operação posterior) |
| Classe de resistência à corrosão KBK | 0 - sem resistência à corrosão |
| Conformidade LABS | VDMA24364-B1/B2-L |
| Temperatura do meio | -10 °C...60 °C |

| Característica | Valor |
|---|---|
| Umidade relativa do ar | 0 - 90% |
| Meio de controle | Ar comprimido, conforme ISO 8573-1:2010 [7:4:4] |
| Temperatura ambiente | -10 °C...60 °C |
| Torque de aperto máx. da fixação da válvula | 1.8 Nm...2.2 Nm |
| Peso do produto | 180 g |
| Conexão do ar de comando 12 | Placa de conexão de 26 mm conforme ISO 15407-1 |
| Conexão do ar de comando 14 | Placa de conexão tamanho 26 mm conforme ISO 15407-1 |
| Conexão pneumática 1 | Placa de conexão tamanho 26 mm conforme ISO 15407-1 |
| Conexão pneumática 2 | Placa de conexão tamanho 26 mm, conforme ISO 15407-1 |
| Conexão pneumática 3 | Placa de montagem tamanho 26 mm, conforme ISO 15407-1 |
| Conexão pneumática 4 | Placa de montagem tamanho 26 mm, conforme ISO 15407-1 |
| Conexão pneumática 5 | Placa de conexão de 26 mm conforme ISO 15407-1 |
| Indicação sobre os materiais | Conformidade RoHS |
| Material vedações | NBR |
| Material corpo | Alumínio em fundição injetada |
| Material dos parafusos | Aço Galvanizado |