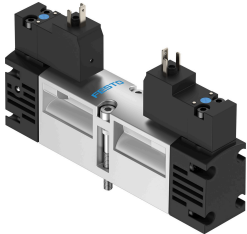


Válvula solenoide VSVA

Cód. do item: 546691

FESTO



Ficha técnica

Característica	Valor
Função de válvula	2x2/2 vias fechada monoestável 2x3/2 fechada monoestável 2x3/2 aberta monoestável 2x3/2 vias normalmente aberta/fechada monoestável 5/2 biestável 5/2 biestável, dominante 5/2 vias monoestável 5/3 vias com centro em exaustão 5/3 vias centro em exaustão 5/3 fechado
Tipo de acionamento	elétrico
Tamanho da válvula	18 mm 26 mm
Vazão nominal padrão	400 l/min...1400 l/min
Conexão de trabalho pneumática	Placa de montagem tamanho 18 mm, conforme ISO 15407-1 Placa de montagem tamanho 26 mm, conforme ISO 15407-1 Placa de montagem tamanho 01 conforme VDMA 24563 Placa de conexão tamanho 02 conforme VDMA 24563 G1/8 G1/4
Tensão de alimentação	110 V CA 12 V CC 230 V CA 24V CA 24 V CC
Pressão operacional	-0.09 MPa...1.6 MPa -0.9 bar...16 bar
Estrutura	Válvula de comporta de êmbolo
Tipo de retorno	Mola mecânica mola pneumática
Marca CE (ver declaração de conformidade)	Conforme diretiva de baixa tensão da UE
Marca UKCA (ver declaração de conformidade)	conforme regulamentação do Reino Unido para equipamentos
Grau de proteção	IP65 NEMA 4
Função do escape	com controle de vazão
Tipo de vedação	mole
Posição de instalação	Indiferente

Característica	Valor
Norma correspondente	ISO 15407-1 VDMA 24563
Tipo de comando	Servopilotado
Cobertura	cobertura positiva
Indicação de estado do sinal	LED
Pressão de controle MPa	0.3 MPa...1 MPa
Pressão do piloto	3 bar...10 bar
Tempo de ativação	100%
Flutuações de tensão permitidas	-15% / +10%
Meio de operação	Ar comprimido conforme ISO 8573-1:2010 [7:4:4]
Observação sobre o meio de operação/controle	Admite operação com ar lubrificado (uso obrigatório de ar lubrificado na operação posterior)
Classe de resistência à corrosão KBK	0 - sem resistência à corrosão
Conformidade LABS	VDMA24364-B1/B2-L
Temperatura do meio	-5 °C...50 °C
Umidade relativa do ar	0 - 90%
Nível de ruído	85 dB(A)
Meio de controle	Ar comprimido, conforme ISO 8573-1:2010 [7:4:4]
Temperatura ambiente	-5 °C...50 °C
Tipo de fixação	Na placa de conexão
Conexão do escape de piloto 82/84	Capturado Não retido de acordo com a norma
Interface de servopiloto	Conforme ISO 15218
Indicação sobre os materiais	Conformidade RoHS
Material vedações	HNBR NBR
Material corpo	Alumínio em fundição injetada
Material dos parafusos	Aço Galvanizado