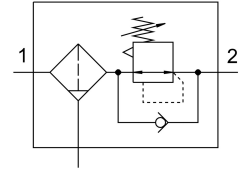


# Válvula básica LFR-D-7-DI-MAXI

Cód. do item: 546514

FESTO



## Ficha técnica

Característica	Valor
Tamanho	Maxi
Série	D
Segurança de ativação	Manopla com retentor
Posição de instalação	Vertical +/- 5°
Grau de filtragem	40 µm
Dreno	manual giratório
Estrutura	Controlador de filtro sem manômetro
Quantidade máx. de condensado	1,46 fl oz (US)
Copo de proteção	Cubeta de proteção metálica
Indicador óptico por pressão	G1/4 preparado
Pressão operacional	13,8 psi...240 psi
Faixa de regulagem de pressão	6,9 psi...105 psi
Máx. histerese de pressão	6 psi
Vazão nominal padrão	266 cfm
Meio de operação	Ar comprimido, conforme ISO 8573-1:2010 [-:9] Gases inertes
Observação sobre o meio de operação/controlador	Admite operação com ar lubrificado (uso obrigatório de ar lubrificado na operação posterior)
Classe de resistência à corrosão KBK	2 - resistência moderada à corrosão
Conformidade LABS	VDMA24364-B1/B2-L
Temperatura de armazenamento	14 °F...140 °F
Qualidade do ar na saída	Ar comprimido, conforme ISO 8573-1:2010 [7:8:4] Gases inertes
Temperatura do meio	14 °F...140 °F
Temperatura ambiente	14 °F...140 °F
Peso do produto	45008 oz
Tipo de fixação	Válvulas reguladoras de fluxo inline
Indicação sobre os materiais	Conformidade RoHS
Material corpo	Zinco fundido
Material do copo	PC