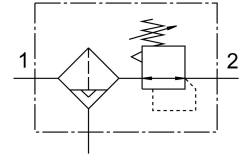
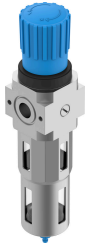


Válvula básica LFR-D-MINI-A

Cód. do item: 546433

FESTO



Ficha técnica

Característica	Valor
Tamanho	Mini
Série	D
Segurança de ativação	Manopla com retentor
Posição de instalação	Vertical +/- 5°
Grau de filtragem	40 µm
Dreno	totalmente automático
Estrutura	Controlador de filtro sem manômetro
Quantidade máx. de condensado	0,748 fl oz (US)
Copo de proteção	Cubeta de proteção metálica
Indicador óptico por pressão	G1/8 preparado
Pressão operacional	28 psi...180 psi
Faixa de regulagem de pressão	6,9 psi...180 psi
Máx. histerese de pressão	3 psi
Vazão nominal padrão	26,2 cfm
Meio de operação	Ar comprimido, conforme ISO 8573-1:2010 [7:9:-] Gases inertes
Observação sobre o meio de operação/controlado	Admite operação com ar lubrificado (uso obrigatório de ar lubrificado na operação posterior)
Classe de resistência à corrosão KBK	2 - resistência moderada à corrosão
Conformidade LABS	VDMA24364-B1/B2-L
Temperatura de armazenamento	14 °F...140 °F
Qualidade do ar na saída	Ar comprimido, conforme ISO 8573-1:2010 [7:8:4] Gases inertes
Temperatura do meio	41 °F...140 °F
Temperatura ambiente	41 °F...140 °F
Peso do produto	11533 oz
Tipo de fixação	alternativo: Válvulas reguladoras de fluxo inline Com acessórios
Indicação sobre os materiais	Conformidade RoHS
Material corpo	Zinco fundido
Material do copo	PC