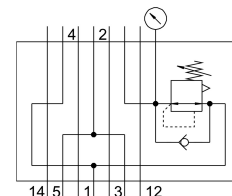
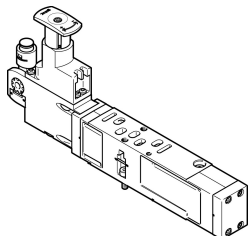


Placa de regulação VABF-S4-1-R6C2-C-10

Cód. do item: 546251

FESTO



Ficha técnica

Característica	Valor
Largura	26 mm
Conforme a norma	ISO 15407-2
Posição de instalação	Indiferente
Função reguladora	Pressão de saída constante Com escape secundário
Cooptação manômetro	possível
Pressão operacional	1 MPa 10 bar
Faixa de regulação de pressão MPa	0.05 MPa...0.85 MPa
Faixa de regulação de pressão	0.5 bar...8.5 bar
Faixa de regulação de pressão psi	7.25 psi...123.25 psi
Pressão de entrada 1	0.5 bar...10 bar
Marca CE (ver declaração de conformidade)	Conforme diretiva de baixa tensão da UE
Marca UKCA (ver declaração de conformidade)	conforme regulamentação do Reino Unido para equipamentos
Meio de operação	Ar comprimido conforme ISO 8573-1:2010 [7:4:4]
Observação sobre o meio de operação/controlado	Admite operação com ar lubrificado (uso obrigatório de ar lubrificado na operação posterior)
Classe de resistência à corrosão KBK	0 - sem resistência à corrosão
Conformidade LABS	VDMA24364-B1/B2-L
Grau de proteção	IP65 NEMA 4
Meio de controle	Ar comprimido, conforme ISO 8573-1:2010 [7:4:4]
Temperatura ambiente	-5 °C...50 °C
Peso do produto	448 g
Conexão manômetro	com grampo
Material do painel de comando	PA
Material corpo do controlador	Alumínio em fundição injetada