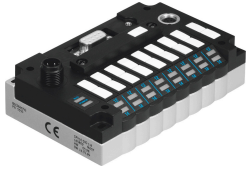


Interface elétrica CPV14-GE-DI02-8

Cód. do item: 546190

FESTO



Ficha técnica

Característica	Valor
Ampliação de linha CP	sim 32 entradas 32 saídas
Interface Fieldbus	alternativo: Soquete e conector macho, M12x1, 5 pinos, codificação B Soquete Sub-D, 9 pinos
Diagnóstico específico de dispositivo	Por diagnóstico relativo a dispositivo (DPV0) Módulo em falta na extensão do fio CP Curto-circuito/saídas de sobrecarga Subtensão de saídas Subtensão alimentação dos sensores Subtensão das válvulas
Tipos de comunicação	Comunicação cíclica
Suporte de configuração	Arquivo GSD e bitmaps
Número máximo de bobinas de válvula com ampliação de linha	48
Número máximo de bobinas de válvula	16
Proteção contra inversão de polaridade	para todas as conexões elétricas
Taxa de transmissão	9,6 kBaud ... 12 MBaud detecção automática
Amplitude de tensão de funcionamento CC	20.4 V...26.4 V
Quantidade máxima de saídas	16 bobinas de válvulas e 32 saídas 48 bobinas de válvula
Quantidade máxima de entradas	32
Tensão nominal de trabalho CC	24 V
Backup em caso de falta de energia	10 ms
Taxa de ondulação residual	4 Vss
Consumo de corrente em tensão operacional nominal carga	Conforme o tipo de válvula
Consumo de corrente com tensão operacional nominal	Eletrônica: ≤ 100 mA Alimentação de sensores: sensor pendente
Classe de resistência à corrosão KBK	1 - baixa resistência à corrosão
Conformidade LABS	VDMA24364-B1/B2-L
Temperatura de armazenamento	-20 °C...70 °C
Grau de proteção	IP65
Temperatura ambiente	-5 °C...50 °C
Certificação	c UL us - Recognized (OL)

Característica	Valor
Peso do produto	310 g
Área de endereçamento	1 ... 125 Configuração por módulo de interrupção
Certificação de Fieldbus	PNO
Isolamento galvânico, interface Fieldbus	Acoplador óptico
Display LED específico do Bus	BUS: erro de comunicação e configuração
Display LED específico do produto	12/14: status de comutação válvulas POWER: tensão de alimentação de carga e do sistema eletrônico
Identificação do produto	Família de produtos: 4: válvulas
Material da tampa	Reforçado com PA
Material vedações	CR NBR
Material corpo	Alumínio em fundição injetada
Indicação sobre os materiais	Conformidade RoHS