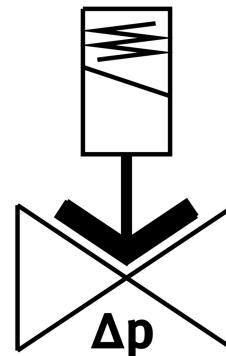
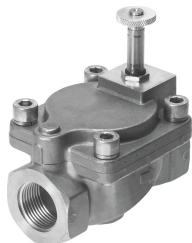


Válvula solenoide VZWM-L-M22C-N114-F5-R1

Cód. do item: 546175

FESTO



Ficha técnica

| Característica | Valor |
|--------------------------------------|---|
| Estrutura | Válvula de membrana Servopilotado |
| Tipo de acionamento | elétrico |
| Tipo de vedação | mole |
| Posição de instalação | preferencialmente na vertical |
| Tipo de fixação | Válvulas reguladoras de fluxo inline |
| Conexão de montagem | 1 1/4 NPT |
| Conexão elétrica | Bobina eletromagnética tipo MH-... , a bobina pode ser pedida separadamente |
| Diâmetro nominal | 40 mm |
| Função de válvula | 2/2 vias fechada monoestável |
| Sentido da vazão | Não reversível |
| Meio | Ar comprimido conforme ISO 8573-1:2010 [7:4:4] Gases inertes Água líquidos neutros |
| Pressão do fluido de meios fluidos | 0.7 bar...6 bar |
| Pressão do fluido para meios gasosos | 0.7 bar...10 bar |
| Diferença de pressão | 0.7 bar |
| Tipo de comando | Servopilotado |
| Viscosidade máxima | 22 mm ² /s |
| Temperatura do meio | -10 °C...60 °C |
| Temperatura dos fluidos | 5 °C...50 °C |
| Temperatura ambiente | -10 °C...60 °C |
| Fluxo Kv | 21.3 m ³ /h |
| Vazão nominal padrão | 24000 l/min |
| Tempo de acionamento ligado | 26 ms |

| Característica | Valor |
|--|---|
| Tempo de acionamento de um meio fluido | 1400 ms |
| Tempo de comutação desligado | 20 ms |
| Tempo de comutação de meios líquidos | 1900 ms |
| Valor b | 0.6 |
| Valor C | 75 l/sbar |
| Indicação sobre os materiais | Conformidade RoHS |
| Conformidade LABS | VDMA24364-Zona III |
| Material corpo | Fundição de aço inoxidável |
| Número do material do corpo | 1.4581 |
| Material vedações | NBR |
| Material tubo do induzido | aço de alta liga |
| Peso do produto | 2600 g |
| Marca CE (ver declaração de conformidade) | Conforme a diretiva para dispositivos pressurizados da UE |
| Marca UKCA (ver declaração de conformidade) | de acordo com os regulamentos britânicos para equipamentos de pressão |
| Classe de resistência à corrosão KBK | 3 - alta resistência à corrosão |
| Torque de aperto máx. do parafuso da tampa | 30 Nm |
| Torque de aperto máx. rosca de conexão | 450 Nm |
| Torque de aperto máx. para fixação de bobina | 2 Nm |