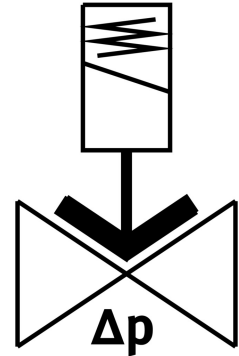
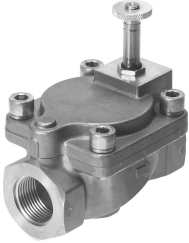


Válvula solenoide VZWM-L-M22C-N12-F5-R1

Cód. do item: 546172

FESTO



Ficha técnica

Característica	Valor
Estrutura	Válvula de membrana Servopilotado
Tipo de acionamento	elétrico
Tipo de vedação	mole
Posição de instalação	preferencialmente na vertical
Tipo de fixação	Válvulas reguladoras de fluxo inline
Conexão de montagem	1/2 NPT
Conexão elétrica	Bobina eletromagnética tipo MH-... , a bobina pode ser pedida separadamente
Diâmetro nominal	13 mm
Função de válvula	2/2 vias fechada monoestável
Sentido da vazão	Não reversível
Meio	Ar comprimido conforme ISO 8573-1:2010 [7:4:4] Gases inertes Água líquidos neutros
Pressão do fluido de meios fluidos	0.5 bar...6 bar
Pressão do fluido para meios gasosos	0.5 bar...10 bar
Diferença de pressão	0.5 bar
Tipo de comando	Servopilotado
Viscosidade máxima	22 mm ² /s
Temperatura do meio	-10 °C...60 °C
Temperatura dos fluidos	5 °C...50 °C
Temperatura ambiente	-10 °C...60 °C
Fluxo Kv	2.4 m ³ /h
Vazão nominal padrão	2400 l/min
Tempo de acionamento ligado	8 ms

Característica	Valor
Tempo de acionamento de um meio fluido	110 ms
Tempo de comutação desligado	10 ms
Tempo de comutação de meios líquidos	200 ms
Valor b	0.37
Valor C	9.8 l/sbar
Indicação sobre os materiais	Conformidade RoHS
Conformidade LABS	VDMA24364-Zona III
Material corpo	Fundição de aço inoxidável
Número do material do corpo	1.4581
Material vedações	NBR
Material tubo do induzido	aço de alta liga
Peso do produto	400 g
Classe de resistência à corrosão KBK	3 - alta resistência à corrosão
Torque de aperto máx. do parafuso da tampa	20 Nm
Torque de aperto máx. rosca de conexão	105 Nm
Torque de aperto máx. para fixação de bobina	2 Nm