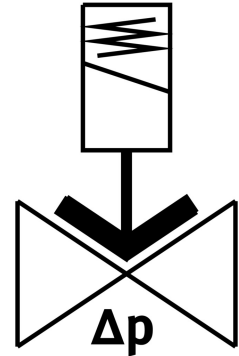
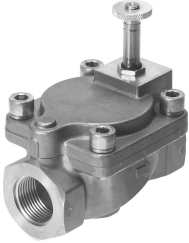


Válvula solenoide VZWM-L-M22C-G112-F5-R1

Cód. do item: 546168

FESTO



Ficha técnica

Característica	Valor
Estrutura	Válvula de membrana Servopilotado
Tipo de acionamento	elétrico
Tipo de vedação	mole
Posição de instalação	preferencialmente na vertical
Tipo de fixação	Válvulas reguladoras de fluxo inline
Conexão de montagem	G1 1/2
Conexão elétrica	Bobina eletromagnética tipo MH-... , a bobina pode ser pedida separadamente
Diâmetro nominal	40 mm
Função de válvula	2/2 vias fechada monoestável
Sentido da vazão	Não reversível
Meio	Ar comprimido conforme ISO 8573-1:2010 [7:4:4] Gases inertes Água líquidos neutros
Pressão do fluido de meios fluidos	0.7 bar...6 bar
Pressão do fluido para meios gasosos	0.7 bar...10 bar
Diferença de pressão	0.7 bar
Tipo de comando	Servopilotado
Viscosidade máxima	22 mm ² /s
Temperatura do meio	-10 °C...60 °C
Temperatura dos fluidos	5 °C...50 °C
Temperatura ambiente	-10 °C...60 °C
Fluxo Kv	27.4 m ³ /h
Vazão nominal padrão	26400 l/min
Tempo de acionamento ligado	26 ms

Característica	Valor
Tempo de acionamento de um meio fluido	1400 ms
Tempo de comutação desligado	20 ms
Tempo de comutação de meios líquidos	2000 ms
Valor b	0.67
Valor C	82 l/sbar
Indicação sobre os materiais	Conformidade RoHS
Conformidade LABS	VDMA24364-Zona III
Material corpo	Fundição de aço inoxidável
Número do material do corpo	1.4581
Material vedações	NBR
Material tubo do induzido	aço de alta liga
Peso do produto	2400 g
Marca CE (ver declaração de conformidade)	Conforme a diretiva para dispositivos pressurizados da UE
Marca UKCA (ver declaração de conformidade)	de acordo com os regulamentos britânicos para equipamentos de pressão
Classe de resistência à corrosão KBK	3 - alta resistência à corrosão
Torque de aperto máx. do parafuso da tampa	30 Nm
Torque de aperto máx. rosca de conexão	540 Nm
Torque de aperto máx. para fixação de bobina	2 Nm