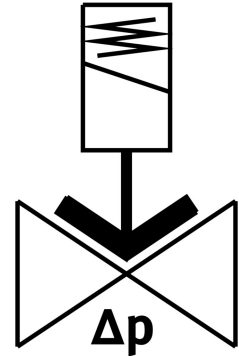
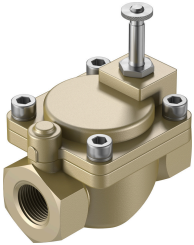


# Válvula solenoide VZWM-L-M22C-G34-F4

Cód. do item: 546149

FESTO



## Ficha técnica

Característica	Valor
Estrutura	Válvula de membrana Servopilotado
Tipo de acionamento	elétrico
Tipo de vedação	mole
Posição de instalação	preferencialmente na vertical
Tipo de fixação	Válvulas reguladoras de fluxo inline
Conexão de montagem	G3/4
Conexão elétrica	Bobina eletromagnética tipo MD-... , a bobina pode ser pedida separadamente
Diâmetro nominal	27.5 mm
Função de válvula	2/2 vias fechada monoestável
Sentido da vazão	Não reversível
Meio	Ar comprimido conforme ISO 8573-1:2010 [7:4:4] Gases inertes Água líquidos neutros
Pressão do fluido de meios fluidos	0.5 bar...6 bar
Pressão do fluido para meios gasosos	0.5 bar...10 bar
Diferença de pressão	0.5 bar
Tipo de comando	Servopilotado
Viscosidade máxima	22 mm <sup>2</sup> /s
Temperatura do meio	-10 °C...60 °C
Temperatura dos fluidos	5 °C...50 °C
Temperatura ambiente	-10 °C...60 °C
Fluxo Kv	8.5 m <sup>3</sup> /h
Vazão nominal padrão	10000 l/min
Tempo de acionamento ligado	15 ms

<b>Característica</b>	<b>Valor</b>
Tempo de acionamento de um meio fluido	400 ms
Tempo de comutação desligado	12 ms
Tempo de comutação de meios líquidos	930 ms
Valor b	0.5
Valor C	39 l/sbar
Indicação sobre os materiais	Conformidade RoHS
Conformidade LABS	VDMA24364-Zona III
Material corpo	Latão
Número do material do corpo	2.0402
Material vedações	NBR
Material tubo do induzido	aço de alta liga
Peso do produto	1270 g
Marca CE (ver declaração de conformidade)	Conforme a diretiva para dispositivos pressurizados da UE
Marca UKCA (ver declaração de conformidade)	de acordo com os regulamentos britânicos para equipamentos de pressão
Classe de resistência à corrosão KBK	1 - baixa resistência à corrosão
Torque de aperto máx. do parafuso da tampa	30 Nm
Torque de aperto máx. rosca de conexão	200 Nm
Torque de aperto máx. para fixação de bobina	0.5 Nm