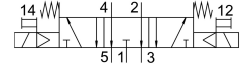
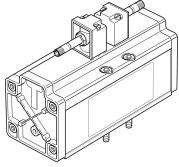


Válvula solenoide MFH-5/3E-D4

Cód. do item: 546037

FESTO



Ficha técnica

Característica	Valor
Função de válvula	5/3 vias centro em exaustão
Tipo de acionamento	elétrico
Largura	76 mm
Vazão nominal padrão	4800 l/min
Conexão de trabalho pneumática	Placa de conexão tamanho 4, conforme ISO 5599-1 G3/4
Tensão de alimentação	pela bobina eletromagnética, pedida separadamente
Pressão operacional	3 bar...16 bar
Estrutura	Válvula de comporta de êmbolo
Tipo de retorno	Mola mecânica
Grau de proteção	IP65
Diâmetro nominal	18 mm
Largura do módulo	82 mm
Função do escape	com controle de vazão
Tipo de vedação	mole
Posição de instalação	Indiferente
Norma correspondente	ISO 5599-1
Acionamento manual auxiliar	com acessórios com trava
Tipo de comando	Servopilotado
Alimentação de ar piloto	interno
Sentido da vazão	Não reversível
Tempo de comutação desligado	290 ms
Tempo de acionamento ligado	85 ms
Meio de operação	Ar comprimido conforme ISO 8573-1:2010 [7:4:4]
Observação sobre o meio de operação/controle	Admite operação com ar lubrificado (uso obrigatório de ar lubrificado na operação posterior)
Classe de resistência à corrosão KBK	2 - resistência moderada à corrosão
Conformidade LABS	VDMA24364-B2-L
Temperatura do meio	-10 °C...60 °C
Temperatura ambiente	-10 °C...50 °C
Peso do produto	2500 g
Conexão elétrica	por bobina F, pedida separadamente

Característica	Valor
Tipo de fixação	com orifício de passagem
Conexão do escape de piloto 82	não canalizado
Conexão do escape de piloto 84	não canalizado
Conexão pneumática 1	Placa de conexão tamanho 4, conforme ISO 5599-1
Conexão pneumática 2	Placa de conexão tamanho 4, conforme ISO 5599-1
Conexão pneumática 3	Placa de conexão tamanho 4 conforme ISO 5599-1
Conexão pneumática 4	Placa de conexão tamanho 4 conforme ISO 5599-1
Conexão pneumática 5	Placa de conexão tamanho 4, conforme ISO 5599-1
Material vedações	NBR
Material corpo	Alumínio