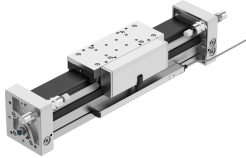


Atuador linear DGCI-63- -

Cód. do item: 544429

FESTO



Ficha técnica

Característica	Valor
Curso	100 mm...2000 mm
Posicionamento servopneumático do curso	100 mm...2000 mm
Soft stop do curso	100 mm...2000 mm
Redução de curso nas posições finais	35 mm
Menor curso de posicionamento	3% do curso máximo Todavia, no máx. 20 mm
Diâmetro do êmbolo	63 mm
Amortecimento	amortecedor de impacto, curva característica dura Amortecedor de impacto suave
Posição de instalação	Indiferente
Guia	Guia com esferas recirculantes
Detecção de posição	Com sistema de medição de curso montado
Variantes	Carro adicional, padrão, esquerda Carro adicional, padrão direita
Pressão operacional	0.15 MPa...0.8 MPa 1.5 bar...8 bar 21.75 psi...116 psi
Funcionamento	de dupla ação
Certificação	Marca RCM
Marca CE (ver declaração de conformidade)	conforme a diretiva EU-EMV conforme diretiva de proteção Ex da UE (ATEX) em conformidade diretiva UE-RoHS
Marca UKCA (ver declaração de conformidade)	conforme regulamentação do Reino Unido para EMV conforme regulamentos EX do Reino Unido conforme regulamentação RoHS, do Reino Unido
Certificação de proteção Ex de fora da UE	EPL Dc (GB) EPL Gc (GB)
Proteção contra explosão	Zona 2 (ATEX) Zona 2 (UKEX) Zona 22 (ATEX) Zona 22 (UKEX)
Categoria ATEX gás	II 3G
Categoria ATEX Poeira	II 3D
Tipo de proteção contra a ignição para gás	Ex ec IIC T4 Gc X
Tipo de proteção Ex contra explosão de poeira	Ex tc IIIC T120°C Dc X

Característica	Valor
Temperatura ambiente Ex	0°C ≤ Ta ≤ +50°C
Meio de operação	Ar comprimido, conforme ISO 8573-1:2010 [6:4:4]
Observação sobre o meio de operação/controlado	Funcionamento lubrificado não admissível
Classe de resistência à corrosão KBK	1 - baixa resistência à corrosão 2 - resistência moderada à corrosão
Conformidade LABS	VDMA24364-B1/B2-L
Apropriado para indústria alimentícia	Ver Informação de materiais ampliada
Temperatura ambiente	-10 °C...60 °C
Força teórica a 6 bar, retorno	1870 N
Força teórica a 6 bar, avanço	1870 N
Conexões alternativas	Ver símbolo do produto
Tipo de fixação	Com acessórios
Conexão pneumática	G3/8
Material da tampa	Liga de alumínio
Material vedações	NBR TPE-U(PU)