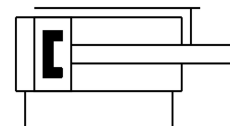
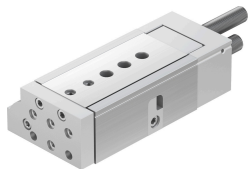


Miniguias DGSL-25-40-PA

Cód. do item: 544033

FESTO



Ficha técnica

Característica	Valor
Curso	40 mm
Área/comprimento da posição final ajustável dianteira	55 mm
Área/comprimento da posição final ajustável da parte traseira	49 mm
Diâmetro do êmbolo	32 mm
Modo de operação da unidade de acionamento	Elemento de fixação
Amortecimento	anéis/placas de amortecimento elásticos em ambos os lados
Posição de instalação	Indiferente
Guia	Guia com rolamento de esferas
Estrutura	Elemento de fixação Êmbolo Haste Carro
Detecção de posição	para o sensor de proximidade
Pressão operacional	0.1 MPa...0.8 MPa 1 bar...8 bar
Velocidade máxima	0.8 m/s
Repetibilidade	0,3 mm
Funcionamento	de dupla ação
Meio de operação	Ar comprimido conforme ISO 8573-1:2010 [7:4:4]
Observação sobre o meio de operação/controle	Admite operação com ar lubrificado (uso obrigatório de ar lubrificado na operação posterior)
Classe de resistência à corrosão KBK	0 - sem resistência à corrosão
Conformidade LABS	VDMA24364-B1/B2-L
Temperatura ambiente	0 °C...60 °C
Força de impacto nas posições finais	0,55 Nm
Curso de amortecimento	1.3 mm
Força máx. Fy	4643 N
Força máx. Fz	4643 N
Torque máximo Mx	110 Nm
Torque máximo My	60 Nm
Torque máx. Mz	60 Nm
Força teórica a 6 bar, retorno	415 N
Força teórica a 6 bar, avanço	483 N

Característica	Valor
Cargas móveis	1181 g
Peso do produto	3195 g
Conexões alternativas	Ver símbolo do produto
Tipo de fixação	com orifício de passagem
Conexão pneumática	G1/8
Indicação sobre os materiais	Conformidade RoHS
Material da tampa	Liga de alumínio
Material vedações	HNBR
Material corpo	Liga de alumínio
Material da haste	Aço inoxidável de alta liga