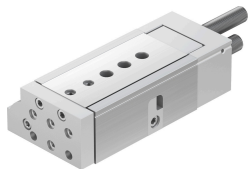


# Miniguias DGSL-20-40-P1A

Cód. do item: 544017

FESTO



## Ficha técnica

Característica	Valor
Curso	40 mm
Área/comprimento da posição final ajustável dianteira	50.5 mm
Área/comprimento da posição final ajustável da parte traseira	49.5 mm
Diâmetro do êmbolo	25 mm
Modo de operação da unidade de acionamento	Elemento de fixação
Amortecimento	Anéis/placas amortecedores elásticos em ambas as posições finais com batente fixo
Posição de instalação	Indiferente
Guia	Guia com rolamento de esferas
Estrutura	Elemento de fixação Êmbolo Haste Carro
Detecção de posição	para o sensor de proximidade
Pressão operacional	0.1 MPa...0.8 MPa 1 bar...8 bar
Velocidade máxima	0.8 m/s
Repetibilidade	±0,01 mm
Funcionamento	de dupla ação
Meio de operação	Ar comprimido conforme ISO 8573-1:2010 [7:4:4]
Observação sobre o meio de operação/controlador	Admite operação com ar lubrificado (uso obrigatório de ar lubrificado na operação posterior)
Classe de resistência à corrosão KBK	0 - sem resistência à corrosão
Conformidade LABS	VDMA24364-B1/B2-L
Temperatura ambiente	0 °C...60 °C
Força de impacto nas posições finais	0,2 Nm
Curso de amortecimento	5 mm
Força máx. Fy	3612 N
Força máx. Fz	3612 N
Torque máximo Mx	60 Nm
Torque máximo My	40 Nm
Torque máx. Mz	40 Nm
Força teórica a 6 bar, retorno	247 N

<b>Característica</b>	<b>Valor</b>
Força teórica a 6 bar, avanço	295 N
Cargas móveis	801 g
Peso do produto	2011 g
Conexões alternativas	Ver símbolo do produto
Tipo de fixação	com orifício de passagem
Conexão pneumática	G1/8
Indicação sobre os materiais	Conformidade RoHS
Material da tampa	Liga de alumínio
Material vedações	HNBR
Material corpo	Liga de alumínio
Material da haste	Aço inoxidável de alta liga