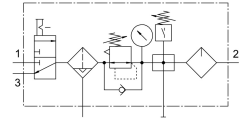


Unidades de tratamento de ar comprimido combinadas MSB6N-1/2:C3J4F3M1-WP

FESTO

Cód. do item: 543591



Ficha técnica

| Característica | Valor |
|--|--|
| Tamanho | 6 |
| Série | MS |
| Segurança de ativação | Manopla com retentor pode ser fechada com acessórios |
| Posição de instalação | Vertical +/- 5° |
| Grau de filtragem | 5 µm |
| Dreno | totalmente automático |
| Estrutura | Módulo de derivação Válvula de abertura e fechamento Filtro regulador com manômetro Lubrificador por névoa padrão |
| Função reguladora | Pressão de saída constante com compensação de pré-pressão Com escape secundário Com comportamento de corrente reversa |
| Copo de proteção | Proteção de plástico |
| Indicador óptico por pressão | com manômetro |
| Pressão operacional | 2 bar...12 bar |
| Faixa de regulação de pressão | 0.5 bar...12 bar |
| Vazão nominal padrão | 3200 l/min |
| Meio de operação | Ar comprimido conforme ISO 8573-1:2010 [7:4:4] Gases inertes |
| Observação sobre o meio de operação/controle | Admite operação com ar lubrificado (uso obrigatório de ar lubrificado na operação posterior) |
| Classe de resistência à corrosão KBK | 2 - resistência moderada à corrosão |
| Conformidade LABS | VDMA24364-B1/B2-L |
| Temperatura de armazenamento | -10 °C...60 °C |
| Apropriado para indústria alimentícia | Ver Informação de materiais ampliada |
| Qualidade do ar na saída | Ar comprimido conforme ISO 8573-1:2010 [6:4:-] |
| Temperatura do meio | 5 °C...60 °C |
| Temperatura ambiente | 5 °C...60 °C |
| Peso do produto | 2550 g |
| Tipo de fixação | Com acessórios |
| Conexão pneumática 1 | 1/2 NPT |

| Característica | Valor |
|------------------------------|-------------------------------|
| Conexão pneumática 2 | 1/2 NPT |
| Conexão pneumática 3 | G1/2 |
| Indicação sobre os materiais | Conformidade RoHS |
| Material corpo | Alumínio em fundição injetada |
| Material do copo | PC |