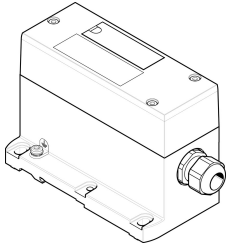


# Conector elétrico multipolo VABE-S6-1LF-C-M1-C36N

Cód. do item: 543413

FESTO



## Ficha técnica

Característica	Valor
Conforme a norma	EN 61984
Posição de instalação	Indiferente
Quantidade máx. de posições da válvula	16 mediante válvulas biestáveis 32 em válvulas monoestáveis
Corrente total máxima	6 A
Tensão nominal de trabalho CC	24 V
Resistência à tensão de choque	1,5 kV
Intensidade de corrente a 40 °C	1 A
Grau de poluição	3
Flutuações de tensão permitidas	+/- 10 %
Marca CE (ver declaração de conformidade)	Conforme diretiva de baixa tensão da UE
Marca UKCA (ver declaração de conformidade)	conforme regulamentação do Reino Unido para equipamentos
Classe de resistência à corrosão KBK	0 - sem resistência à corrosão
Conformidade LABS	VDMA24364-B1/B2-L
Grau de proteção	IP65 NEMA 4
Temperatura ambiente	-5 °C...50 °C
Peso do produto	540 g
Acionamento elétrico	Multipolo
Conexão elétrica	Soquete / régua de fixação
Material da tampa	PA
Material corpo	Alumínio em fundição injetada