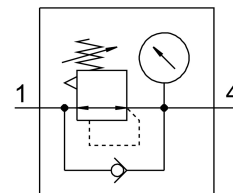
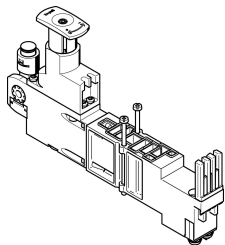


Placa de regulação VMPA2-B8-R7C2-C-10

Cód. do item: 543348

FESTO



Ficha técnica

Característica	Valor
Largura	21 mm
Posição de instalação	Indiferente
Encadeamento vertical pneumático	Válvula reguladora de pressão para 4 reversível
Função reguladora	Pressão de saída constante Com escape secundário
Cooptação manômetro	possível
Faixa de regulação de pressão	0.5 bar...8.5 bar
Pressão de entrada 1	0.5 bar...10 bar
Meio de operação	Ar comprimido conforme ISO 8573-1:2010 [7:4:4]
Observação sobre o meio de operação/controlado	Admite operação com ar lubrificado (uso obrigatório de ar lubrificado na operação posterior)
Classe de resistência à corrosão KBK	1 - baixa resistência à corrosão
Conformidade LABS	VDMA24364-B1/B2-L
Grau de proteção	IP65 conforme IEC 60529
Temperatura ambiente	-5 °C...50 °C
Torque de aperto máx.	0.65 Nm
Peso do produto	180 g
Tipo de fixação do encadeamento vertical	na sub-base
Conexão manômetro	com grampo
Indicação sobre os materiais	Conformidade RoHS
Material do painel de comando	PA
Material vedações	NBR
Material corpo do controlador	PA